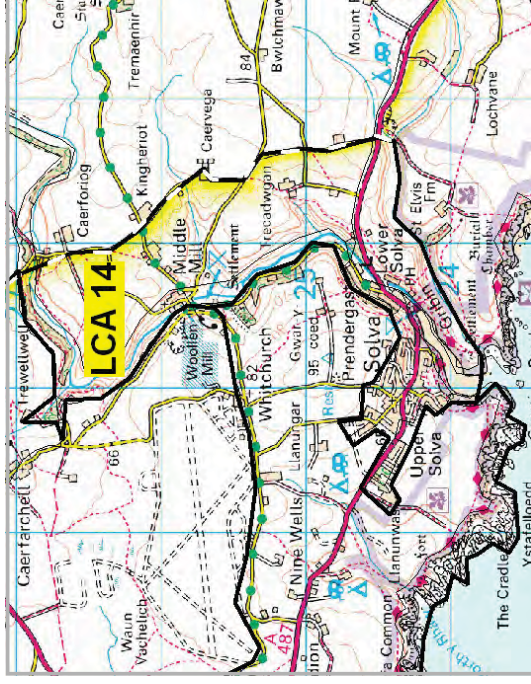
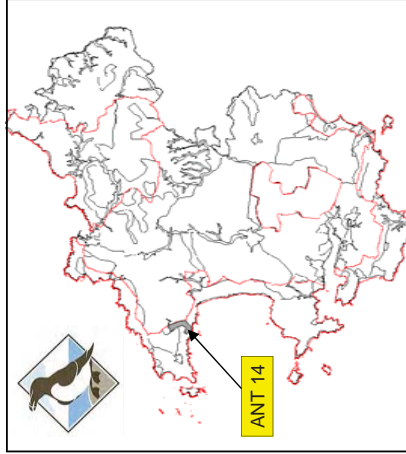


## Parc Cenedlaethol Arfordir Penfro ANT 14 - CWM SOLFACH



### Leoliad, Cyd-destun a Nodweddion Ffisegol

Dyffryn afon morydol isel a chul sydd wedi'i dorri i mewn i'r iseldir tonnog a'r arfordir o gwmpas. Mae'r arfordir yn cynnig ymdeimlad cryf o le ar gyfer yr anheddiad harbwr gerllaw.

### Nodweddion Gwledol a Synhwyraidd

Pentref morydol deniadol, graddfa fach sydd wedi'i leoli'n dda ar fanc gorllewinol afon Solfach isaf. Mae gan rannau hynaf y pentref gymeriad traddodiadol oherwydd amlder y bythynnod traddodiadol, sy'n rhedeg tua'r tir o'r harbwr - gyda'i gychoch bach lliwgar - ar hyd cwm coedlog dymunol yr afon Solfach. Mae gan y pentref gysylltiad arfordirol cryf ac mae'r golygfeydd i'r arfordir o'r harbwr yn rhoi ymdeimlad cryf o le i'r pentref.

### Nodweddion y Llystyfiant a'r Cynefinoedd

Ceir amrywiaeth eang o gynfinoedd sy'n gysylltiedig â'r dyffryn, gan gynnwys rhai sydd o bwysigrwydd rhyngwladol fel gweundir gwlbyd gyda gwaun sych a gwaun croesoddali. Mae cynfinoedd blaenoriaeth y Cynllun Gweithredu Bioamrywiaeth Lleol yn cynnwys coetir deilgoll cymysg isel, gweundir isel a chlogwyni a llethrau morol. Y rhywogaethau blaenoriaeth sy'n bresennol yw'r frân goesgoch, yr hebog tramor, anifeiliaid di-asgwrn-cefn a chemnau prin.

### Nodweddion Daearegol

Adran endoreidig is o Gwm Solfach gyda llethrau serth, heb gynnwys yr ardal rhynglanwol. Yn lleol, mae'r sylfaen gwastad yn arwydd o fewnlenwad, fwy na thebyg yn llawn lifwaddod morydol. Mae'r creigwely'n dywodfaen a charreg laid Cambriaidd. Dominyddir y tir sydd ychydig yn donnog, i'r gorllewin o afon Solfach, ac yn codi i tua 90m, gan lechi a thywodfaen Cambriaidd gyda Chyn-gambriaidd i'r Gogledd Ddwyrain.

### Nodweddion Hanesyddol a Diwylliannol

Mae yna henebion defodol o gynhames, bryngaer o'r Oes Haearn, gwrthglawdd canoloesol a safle amffosog, ynghyd ag adeiladau a strwythurau Ô-ganoloesol, y cyfan o bwysigrwydd cenedlaethol.

Erbyn hyn, mae'r diwylliannau brodorol yn llai amlwg am eu bod yn cael eu disodli gan ddiwylliant cychod hwylio; ond mae gan Solfach olion o ddiwylliant iaith Gymraeg a ffordd Gymreig o fyw o hyd. Mae rhan fach o'r ANT hon yn gorwedd o fewn Tirwedd o Ddi-ddordeb Hanesyddol Eithriadol yng Nghymru Ynys Dewi a Phenffryn Tyddewi.

### Nodiant y Map:

- Ffin y Parc Cenedlaethol
- Ffin yr ANT
- Ffin yr ANT wedi'r diffinio gan ffin y Parc Cenedlaethol



## Gwerthusiad ac Argymhellion

<b>ANT Rhif</b>	<b>Ardal Nodwedd</b>	<b>Meysydd Agwedd Gwledol a Synhwyrdd</b>	<b>Meysydd Agwedd Dirwedd Ddaearogol</b>	<b>Meysydd Agwedd Cynefinoedd y Dirwedd</b>	<b>Meysydd Agwedd y Dirwedd Hanesyddol</b>	<b>Meysydd Agwedd y Dirwedd Ddiwylliannol</b>
14	Cwm Solfach	28-Canolig 29-Eithriadol 34 - Uchel 35 - Uchel 72-Uchel	97 - Canolig 101- Canolig	519 - Canolig 641-Eithriadol 672 - Canolig 773-Uchel 996 - Canolig 957 - Uchel	42278-Eithriadol 46060-Uchel 46090-Uchel 46225-Uchel 46091-Eithriadol	003-Eithriadol 004-Eithriadol 565 - Uchel

<b>Termau Gwerthuso Agwedd LANDMAP:</b>
Eithriadol: O Bwysigrwydd Cenedlaethol neu Ryngwladol
Uchel: O Bwysigrwydd Rhanbarthol neu Siro
Canolig: O Bwysigrwydd Lleol
Isel: Ychydig o Bwysigrwydd neu Heb Fod yn Bwysig o Gwbl
(Mae'r cyfeirnodau yn y tabl yn cyfeirio at yr Meysydd Agwedd penodol a nodwyd)

### Nodweddion Arbennig (Nodweddion Pwysig y Dirwedd)

- Mae Cwm Solfach yn gysgoddol iawn ac wedi'i dorri i mewn i'r llwyfandir arfordirol tonnog o amgylch, gydag awyrgylch clos a heddychlon ar lawr y dyffryn
- Mae gan hen graidd y pentref, o amgylch ochr orllewinol yr harbwr, ymdeimlad cryf o le ac mae llawer o'r adeiladau yn dal i edrych yn draddodiadol - elfen sy'n deillio o'i rôl fel anheddiad harbwr diwydiannol yn y gorffennol gyda masnach gwaith calch ôl-Ganoloesol pwysig
- Mae gan y cwm sawl atgof o'i orffennol diwydiannol, yn enwedig yr odynau calch wrth yr harbwr, ac mae yna felin wîân sy'n gweithio ym mhentrefan Middle Mill. Roedd y cwm yn ddolen drafnidiaeth bwysig iawn i Middle Mill. Er bod yna chwarel graig galed weithiol ger Middle Mill, nid yw'n ymyrryd yn weledol â thirwedd y cwm
- Oherwydd y safleoedd hanesyddol ac archeolegol a gofnodwyd yn yr ardal mae ganddi dirweddau o werth hanesyddol eithriadol ac uchel
- Mae'r gwerth diwylliannol yn uchel, oherwydd y diwylliant Cymreig gweddilliol, er gwaethaf y ffaith ei fod wedi teneuo oherwydd yr hamdden forol sydd wedi treiddio i'r ardal yn ddiweddar. Cefnogir y gwerth diwylliannol ymhellach gan ddarn o dir yr Ymddiriedolaeth Genedlaethol ar hyd yr aber iselach ac ar draws aber yr afon.
- Mae yna Ardal Gadwraeth helaeth (a ddynodwyd ym Mehefin 1997) sy'n cwmpasu Solfach Isaf, adran helaeth o Gwm Solfach a rhannau hynaf Solfach Uwch, gan adlewyrchu pwysigrwydd hanesyddol a diwylliannol yr anheddiad.

### Tueddiadau Dirnadwy yn y Dirwedd

- Mae ardaloedd cymunedol a phreswyl y pentref a'r harbwr yn Solfach Isaf wedi eu rheoli'n dda, yn gyffredinol, ac mae yna goed deniadol ar hyd ffiniau coedlog cul y pentref
- Mae rhannau uchaf cyron gorllewinol y pentref, sydd wedi cael ei anheddu'n ddiweddar, wedi colli eu ffurf a'u cymeriad adeiledig traddodiadol, a'r canlyniad yw bod yr ymdeimlad o le wedi diflannu tu hwnt i rannau hynaf Solfach Uwch.

### Canllawiau Rheoli

- Gwarchod cymeriad aber bach y pentref gyda'r harbwr cysylltiedig a'i gwm coedlog, gan gynnwys hybu rheolaeth priodol ar gyfer y coetiroedd llydandail, yn enwedig yn ardal y chwarel ger Middle Mill
- Gwarchod y cymeriad brithwaith amaethyddol a choetir, gyda'r perthi'n cael eu rheoli'n briodol ar sail gyfchol reolaidd
- Annog perchnogion tir i gymryd rhan mewn cynlluniau amaeth-amgylchedd, gyda phwyslais penodol ar hybu adferiad neu ailsefydliad waliau cerrig a pherthi ffin cae traddodiadol mewn lleoliadau gwledol pwysig
- Peidiwch â chaniatáu i dir sydd wedi'i wella'n amaethyddol ymestyn i mewn i ardaloedd o waun arfordirol
- Sicrhau bod unrhyw adeiladau amaethyddol newydd yn parhau arwyddocâd hanesyddol a diwylliannol y dirwedd o ran eu lleoliad, gosodiad, ffurf a defnyddiau adeiladu
- Gwarchod y safleoedd archeolegol pwysig, yn enwedig yr odynau calch, er mwyn cadw eu cyfanrwydd a'u cyd-destun gwledol
- Gwarchod cymeriad adeiledig traddodiadol y pentref arfordirol hwn a'i osodiad yn y dirwedd, a hybu cymathiad gwledol cywir cyron Solfach Uwch i mewn i'r dirwedd amaethyddol o amgylch, trwy gynlluniau plannu, yn ôl cytundeb
- Sicrhau, cyhyd ag sy'n bosib, nad oes unrhyw nodweddion daearegol neu eomorffolegol yn cael eu colli neu eu difrodi
- Sicrhau, cynhyd ag sy'n bosib, nad yw henebion ac olion yn cael eu colli na'u difrodi.