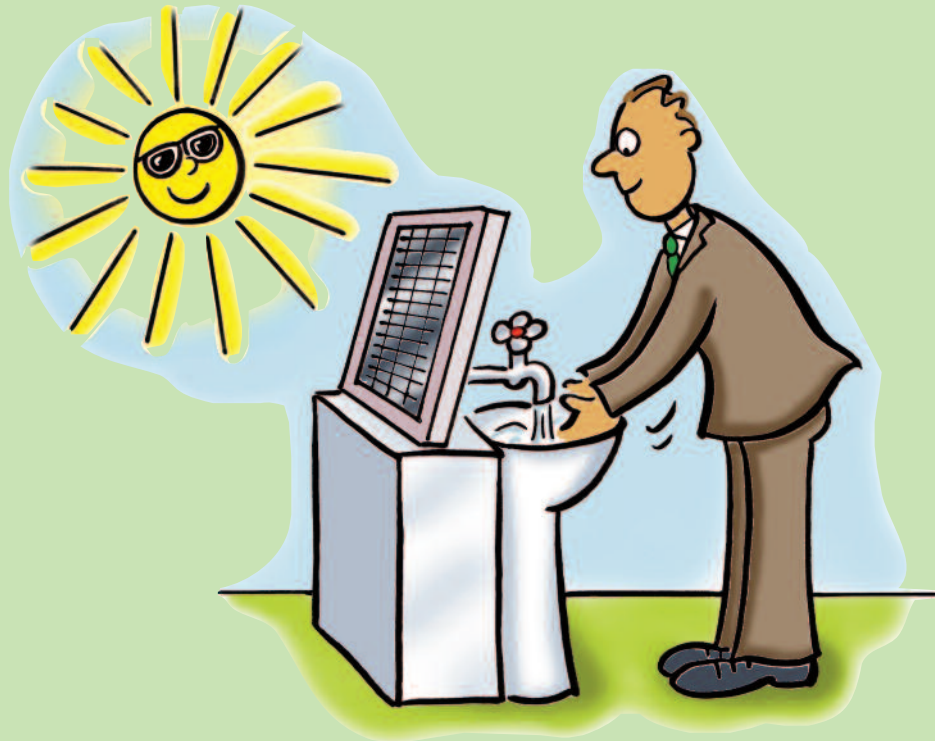


Sut mae gwneud cais

Os dymunwch drafod cais posibl, gofyn am gopi o'r pecyn ymgaisio neu gael cyfarwyddyd pellach ar lenwi ffurflen gais, yna cysylltwch os gwelwch yn dda â'r Tîm Datblygu Trydydd Sector yn PAVS ar (01437) 769 422 neu anfonwch e-bost i development@pavs.org.uk

Sut fydd eich cais yn cael ei asesu?

Caiff ceisiadau eu hystyried bob chwarter; cysylltwch â PAVS i gael gwybod y dyddiadau cau cyfredol ar gyfer derbyn ceisiadau



Y Grant Bach Gwyrdd

Ariannu ar gyfer Sir Benfro Gynaliadwy



Helpu cymunedau yn Sir Benfro i fyw mewn modd sy'n cadw'r ddysgl yn wastad rhwng anghenion pobl, yr amgylchedd a'n heconomi leol.

Byw mewn modd mwy cynaliadwy yw hanfod cadw'r ddysgl yn wastad rhwng ein hanghenion cymdeithasol, diwylliannol ac economaidd ni ag anghenion yr amgylchedd o ran amddiffyn ein hadnoddau naturiol tra'n gwella ansawdd bywyd i'r cenedlaethau presennol a'r cenedlaethau i ddod.

Os oes prosiect neu syniad gennych fydd, yn eich tyb chi, yn eich helpu chi ac eraill yn eich cymuned i roi hyn ar waith, yna gallai'r **Grant Bach Gwyrdd** gynnig cymorth i chi i'ch rhoi ar ben ffordd.

Beth yw'r Grant Bach Gwyrdd?

Menter leol yw'r **Grant Gwyrdd Bach** a gefnogir gan Gronfa Datblygu Cynaliadwy Awdurdod Parc Cenedlaethol Arfordir Penfro ac a reolir gyda chymorth gan Gymdeithas Gwasanaethau Gwirfoddol Sir Benfro.

Pwy all wneud cais?

Gall unigolion, grwpiau o unigolion, grwpiau gwirfoddol neu gymunedol, mudiadau lleol neu fusnesau bach

wneud cais am grant hyd at £1,500 tuag at brosiect.

A yw eich prosiect yn gymwys i gael grant?

Rhaid i brosiectau llwyddiannus fod o fewn Parc Cenedlaethol Arfordir Penfro neu ddangos cefnogaeth a budd gwirioneddol i gymunedau o fewn y Parc Cenedlaethol os nad ydynt wedi'u lleoli o fewn ffiniau'r Parc. Rhaid i'r prosiectau wireddu un neu fwy nag un o egwyddorion datblygu cynaliadwy sy'n cynnwys:

- Diogelu'r amgylchedd
- Defnydd gofalus o adnoddau naturiol
- Gwell dealltwriaeth ac ymwybyddiaeth o fyw yn gynaliadwy
- Cydnabod anghenion pawb
- Cynnig cyfleoedd i gael gwaith yn lleol a thwf economaidd
- Gwarchod y dreftadaeth a'r diwylliant lleol

Hefyd dylai prosiectau:

- Sicrhau ffordd o fyw mwy cynaliadwy
- Dangos sut fydd y gweithgareddau a noddir yn parhau yn y tymor hirach
- Dangos ymrwymiad drwy roi 50% neu fwy o gyfanswm costau'r prosiect fel arian cyfatebol oni bai eich bod yn grŵp cymunedol lle mae gofyn i chi roi 25% neu fwy o arian cyfatebol. Gall hyn gynnwys cyfraniadau gwirfoddol a chyfraniadau mewn da.

Blaenoriaethau'r grant

Rhoddir blaenoriaeth i brosiectau sy'n helpu i feithrin capasiti mewn cymunedau lleol ac sy'n mynd i'r afael ag effaith newid yn yr hinsawdd.

At beth y gellir defnyddio'r arian?

Costau refeniw gan gynnwys:

- Gwaith ymchwil
- Ffioedd (gweithdai)
- Astudiaethau dichonolrwydd
- Costau rhedeg y prosiect (treuliau, gweinyddu, yswiriant)
- Costau hyfforddi
- Costau hyrwyddo neu gyfathrebu (taflenni, digwyddiadau)

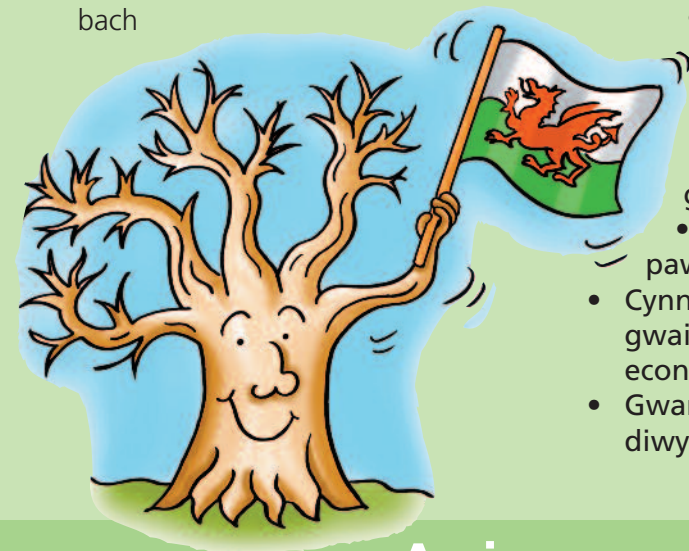
Costau cyfalaf o brynu cyfarpar neu wneud gwelliannau i adeilad neu gyfleuster, gan gynnwys:

Cyfarpar
Offer

Nid ariennir offer electronig i'r swyddfa oni bai bod hynny'n sylfaenol i ffrwyth gwaith y prosiect.

Y mathau o brosiectau allai gael cymorth grant

- Rhandiroedd cymunedol
- Lleihau, aildefnyddio neu ailgylchu gwastraff
- Adnoddau addysg, hyfforddiant neu wybodaeth
- Datblygu llythyrau newyddion/gwefannau/ rhwydweithiau gwybodaeth
- Mentrau cymunedol i fynd i'r afael ag effeithiau newid yn yr hinsawdd
- Cynhyrchu bwyd yn gynaliadwy a defnyddio cynnyrch lleol
- Defnyddio adnoddau dŵr yn gynaliadwy a bod dŵr o fewn cyrraedd hwylus
- **A llawer iawn mwy**



Ariannu ar gyfer Sir Benfro Gynaliadwy