

# Solfach

## Ardal Gadwraeth

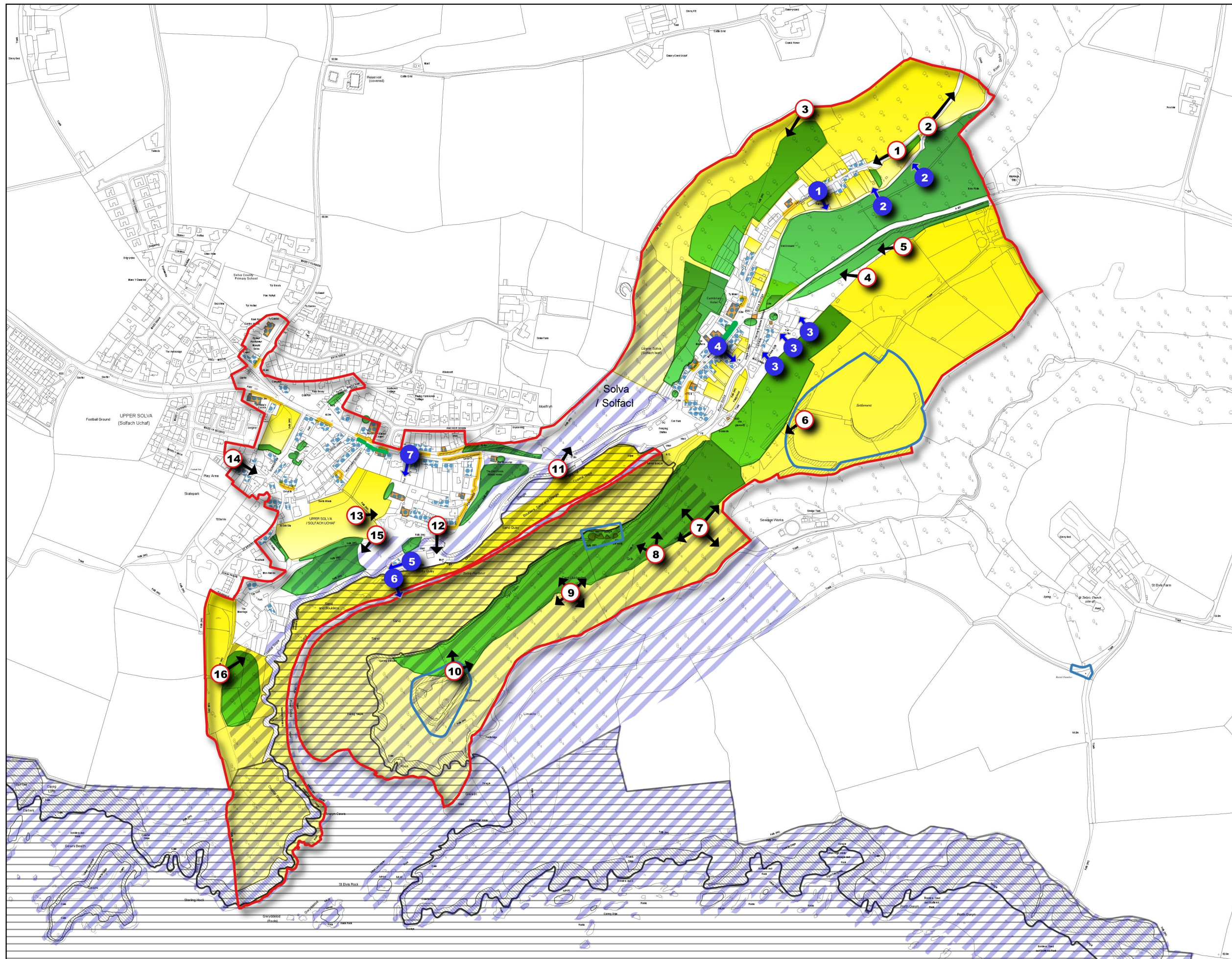
### Dynodwyd 1997

#### MAPIAU 1

- Ardal Gadwraeth/Ardaloedd Cymeriad
- Adeiladau Rhestredig
- Gorchymyn Cadw Coed/Coed sy'n bwysig i'r lleoliad
- Henebion Rhestredig
- Safle o Ddiordeb Gwyddonol Arbennig
- Ardal Cadwraeth Arbennig
- Adeiladau Tirnod
- Adeiladau Ynni Positif
- Cwrtilau/ffryntiadau Allweddol
- Ardaloedd Agored Hanfodol
- Cyfle i wella'r blaengwrt/cwrtil/ffryntiadau siopau
- Cyfle i Wella'r Ardal
- Cyfle i Wella Nodweddion yn y Maes Cyhoeddus
- Golygfa allweddol

1. Golygfa o Brendergast gyda llethrau wedi'u gorchuddio â choed
2. Golygfa i'r dwyrain ar hyd Dyffryn Solfach gydag ochrau serth y dyffryn naill ochr
3. Golygfa o'r llwybr troed ar draws toeau i'r harbwr. Cefndir arfordirol gwych
4. Golygfa i lawr i'r Brif Stryd wedi'i gosod yn erbyn ochr dyffryn coediog serth. Y Cambrian Inn a hen Gapel y Methodistaidd i'w gweld yn amlwg
5. Golygfeydd gwych dros yr harbwr o'r llwybr troed, ar draws toeau y Brif Stryd ac i'r gogledd tuag at erddi teras Prendergast
6. Golygfeydd hyfryd dros yr harbwr o'r llwybr troed, ar draws toeau y Brif Stryd ac i'r gogledd tuag at erddi teras Prendergast
7. Golygfeydd panoramig o'r harbwr, Solfach Uchaf ac Isaf a Llanellyf. Golygfeydd arfordirol a thirwedd yn y pellter
8. Golygfa dros yr harbwr cyfan a Solfach Uchaf
9. Golygfeydd 360° o Garn Lucheden dros Solfach Uchaf ac Isaf, bae Llanellyf a Bae San Ffraid
10. Golygfa o Gaer Gribin ar draws yr harbwr i Solfach Uchaf a thuag at y Brif Stryd, Solfach Isaf
11. Golygfa o Solfach Isaf o Allt Solfach
12. Golygfeydd ar draws ceg yr aber tuag at Fae San Ffraid o Benyraber
13. Golygfeydd ar draws Penyraber
14. Golygfeydd ar draws Penyraber
15. Golygfeydd tuag at Fort Cottages a'r Gaer
16. Golygfeydd gwych dros Solfach Uchaf a Harbwr Solfach yn y dyffryn; tir fferm yn y pellter.

- Cipolwg ar a gwrthrych/tirnod/pwynt diddordeb
- 1. Cipolwg ar afon Solfach o Prendergast
- 2. Cipolwg ar Prendergast o'r llwybr troed
- 3. Cipolwg ar y Brif Stryd trwy'r coed
- 4. Cipolwg i lawr New Street
- 5. Cipolwg ar Fort Cottages a'r Gaer o Gei'r Drindod
- 6. Cipolwg ar y môr rhwng pentiroedd o Gei'r Drindod
- 7. Cipolwg ar Fae Sain Ffraid o'r Royal George

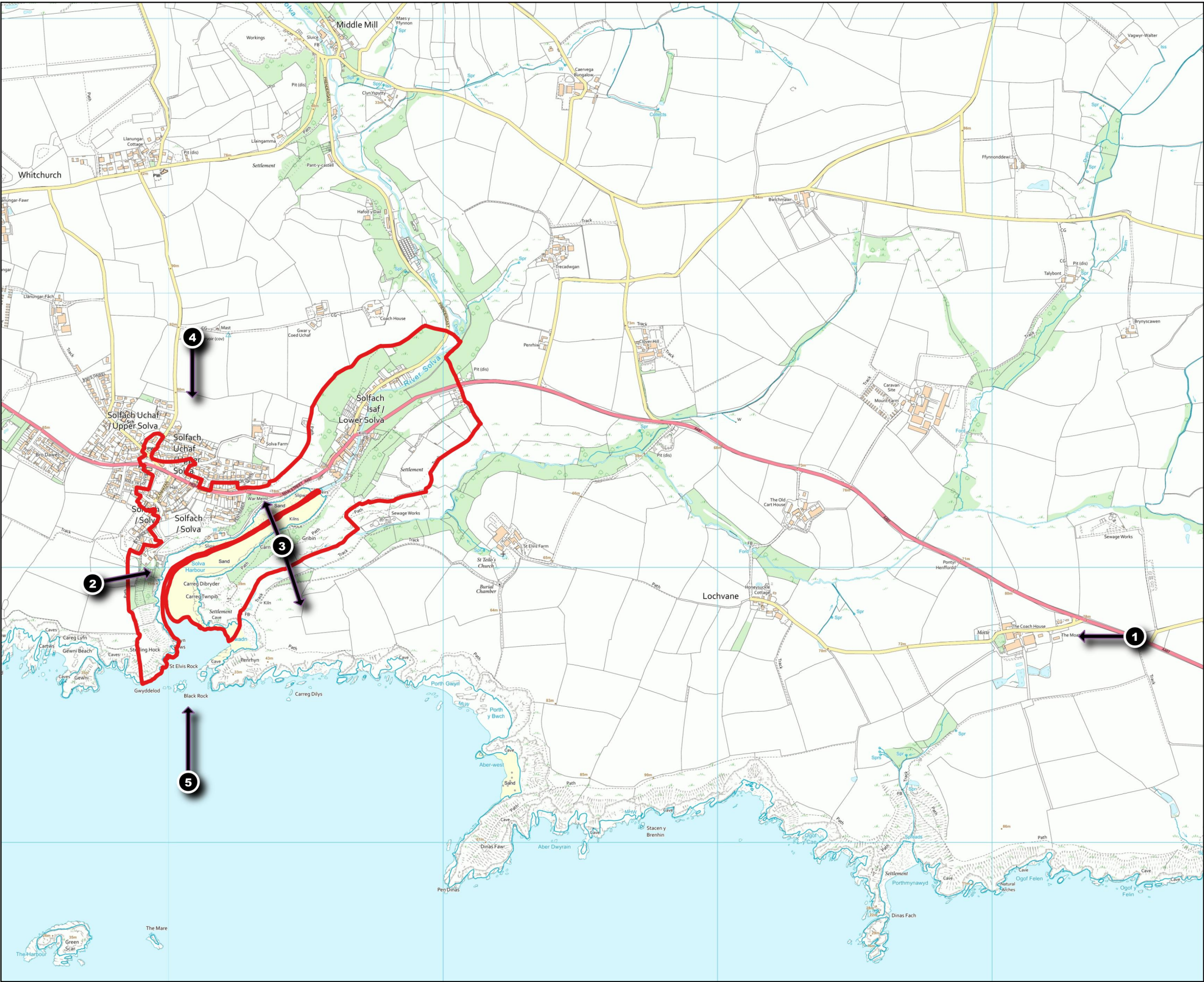








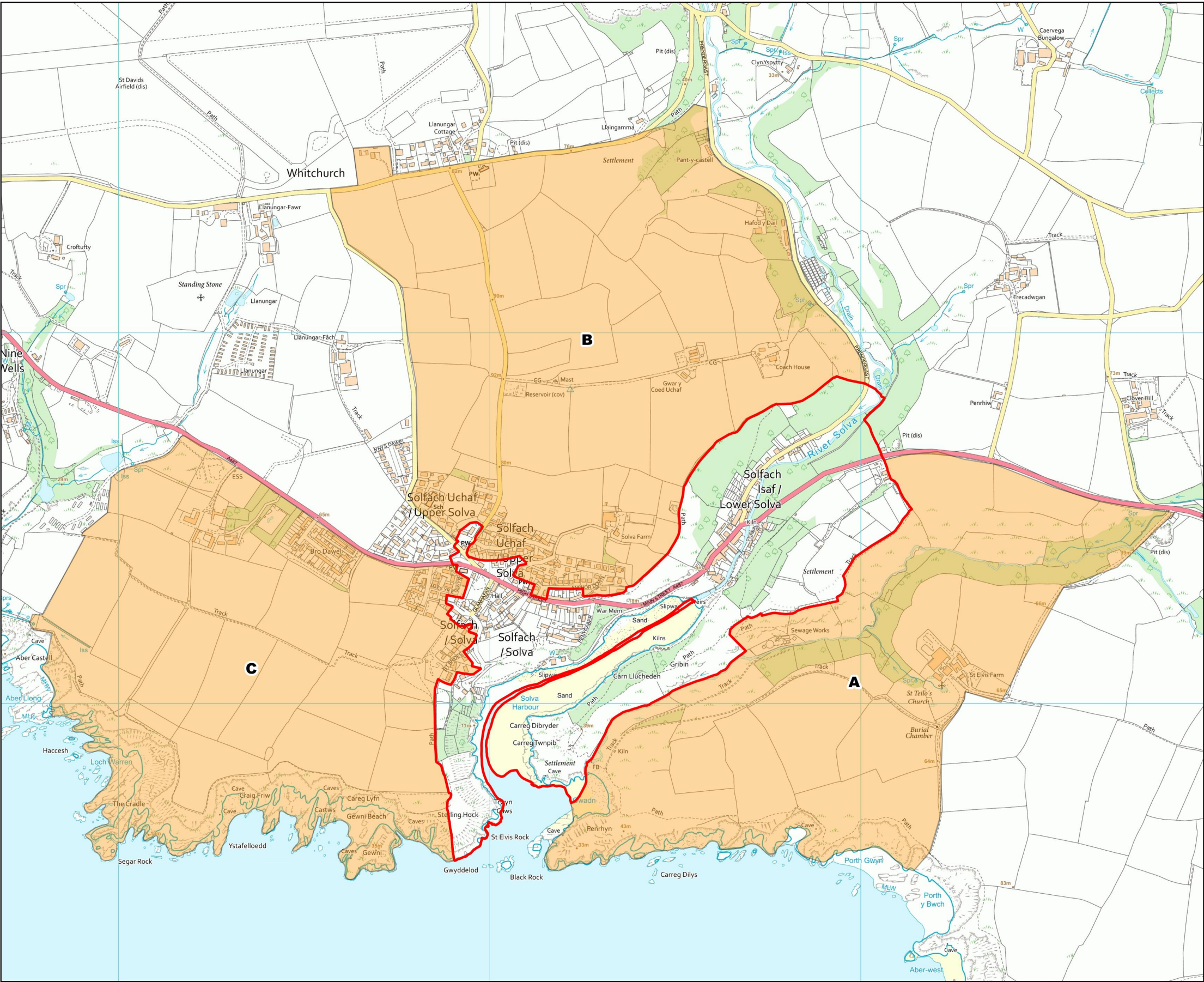
Map o Olygfeydd Amlwg Solfach



**Solfach**  
**Ardal Gadwraeth**  
**Dynodwyd 1997**  
**MAPIAU 3**

1. Golygfa o'r A487 yn dangos Solfach Uchaf wedi'i gosod yn erbyn cefndir o benrhyn Tyddewi a'i garneddau dramatig.
2. Golygfa dros yr harbwr a Solfach Uchaf.
3. Golygfeydd dros Solfach Uchaf ac Isaf, Bae San Ffraid a Llanelifyw.
4. Golygfeydd o'r môr ar draws toeau Solfach Uchaf o Heol Tre-groes.





## Solfach

### Ardal Gadwraeth

### Dynodwyd 1997

### MAPIAU 4

- A. Dyffryn i'r dwyrain o Solfach Isaf (Llaneilfwy) o bwysigrwydd archeolegol, hanesyddol a thirwedd, gan gynnwys safle eglwys Sant Teilo, siambr gladdu a Ffynnon Ddygfael.

B. AArdal i'r gogledd o Solfach Uchaf gan gynnwys tir fferm agored, ysgol bentref, eglwys blwyf ganoloesol a ficerdy.

C. Tir i'r de-orllewin o Solfach Uchaf yn lleoliad tirwedd pwysig wrth edrych arno o'r môr. Llanunwas o bwysigrwydd hanesyddol.