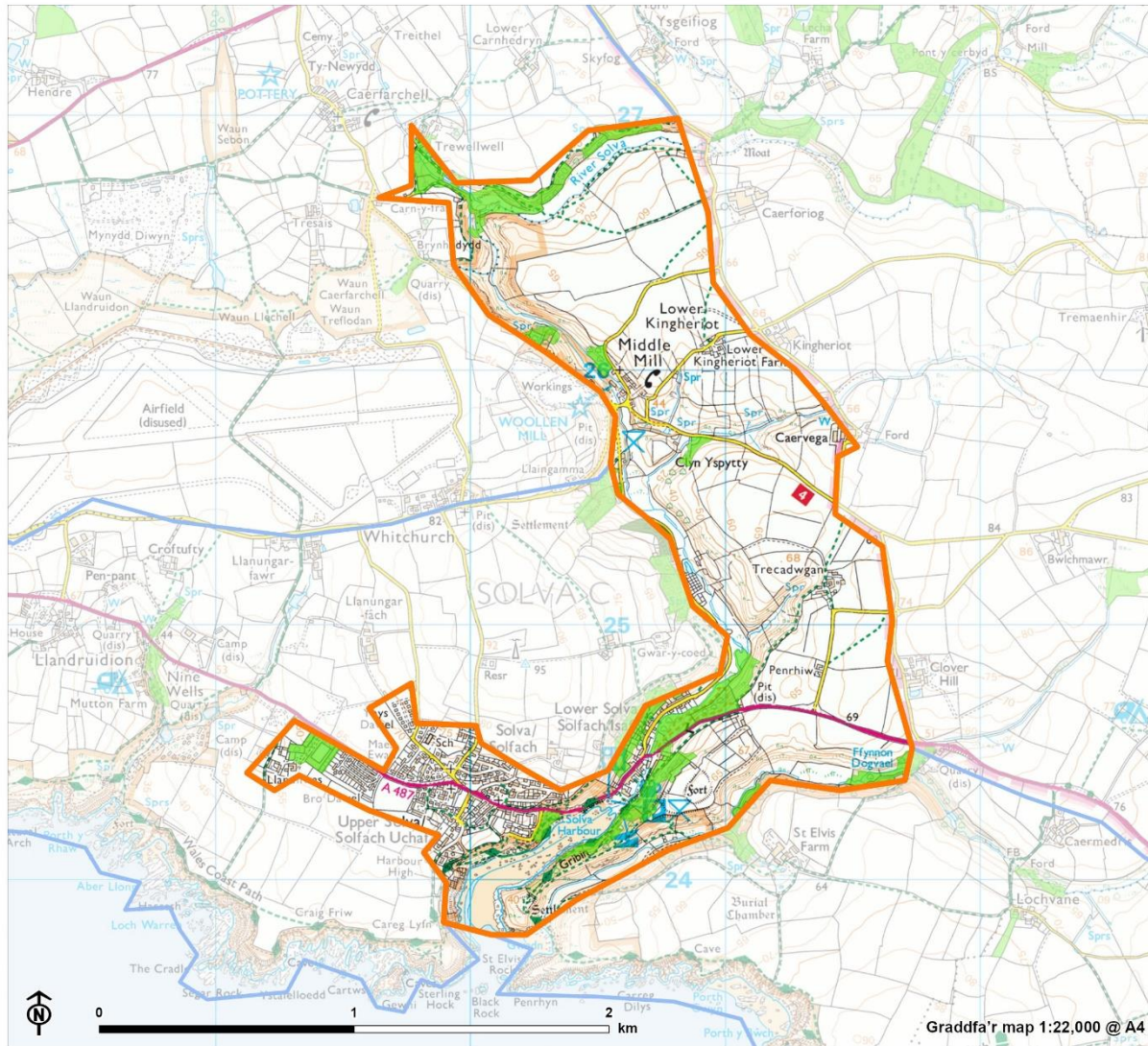


# ACT 14: Cwm Solfach



Yn cynnwys data Arolwg Ordnans © Hawlfraint a hawliau cronfa ddata'r Goron \* © Getmapping plc.  
 Yn cynnwys gwybodaeth Cyfoeth Naturiol Cymru © Cyfoeth Naturiol Cymru a hawl cronfa ddata.  
 Yn cynnwys data deilliannol Arolwg Ordnans. Rhif trwydded Arolwg Ordnans 100019741.

CB: EB:philip LUC Location 31/01/2023  
 Source: OS, FC, NRW

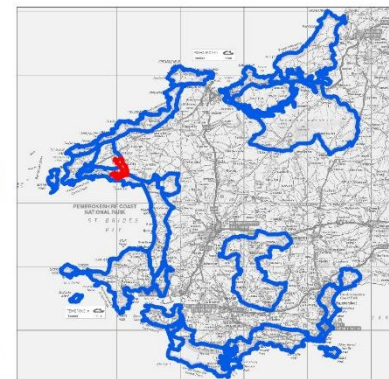
Safe'r Coed a'r Coetir a Chanllaw  
 ar Ddyluniad  
 Awdurdod Parc Cenedlaethol  
 Afordir Penfro

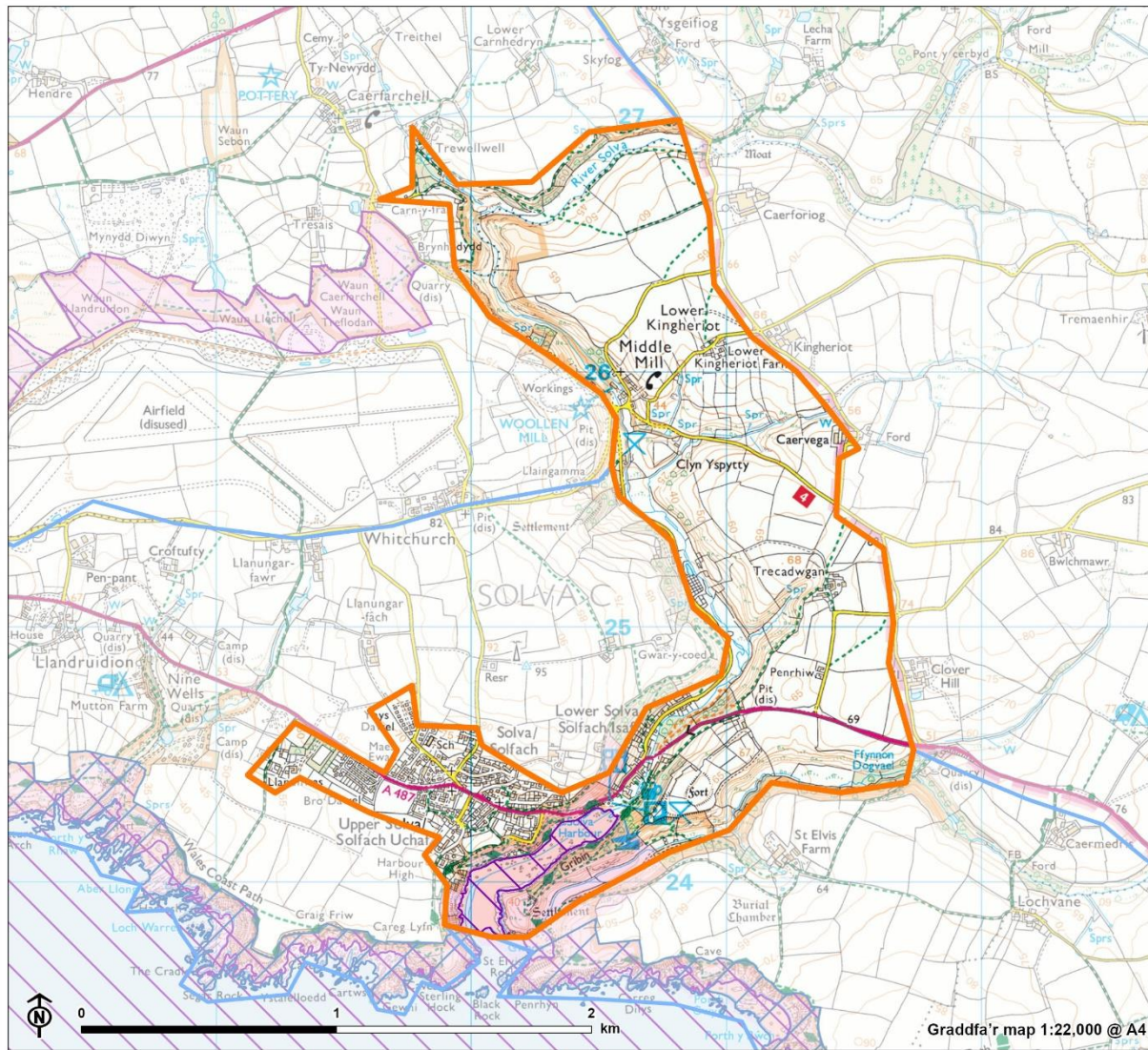


## ACT 14 Lleoliad ac Arwynebedd Coetir Presennol

- ACT 14: Cwm Solfach
- ACT Cyfagos
- Coetir Presennol**
- Coetiroedd Hynafol
- Coetir Cenedlaethol y Goedwig\*

\*Diffiniad y RhGG o goetir ydy  
 ardal ag arwynebedd o leiaf 0.5 hectar





Yn cynnwys data Arolwg Ordnans © Hawlfraint a hawliau cronfa ddata'r Goron \* © Getmapping plc.  
 Yn cynnwys gwybodaeth Cyfoeth Naturiol Cymru © Cyfoeth Naturiol Cymru a hawl cronfa ddata.  
 Yn cynnwys data deiliannol Arolwg Ordnans. Rhif trwydded Arolwg Ordnans 100019741.

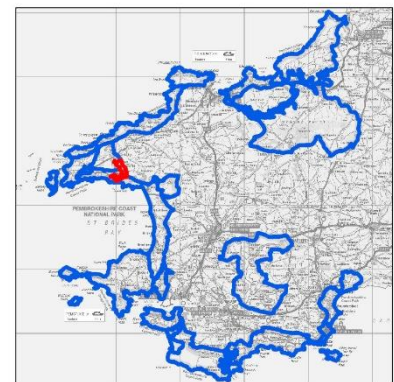
CB, EB:philipb LUC Nature Designations 01/02/2023  
 Source: OS, NRW

Safle'r Coed a'r Coetir a Chanllaw  
 ar Ddyluniad  
 Awdurdod Parc Cenedlaethol  
 Afordir Penfro








**ACT 14 Dynodiadau Cadwraeth Natur**

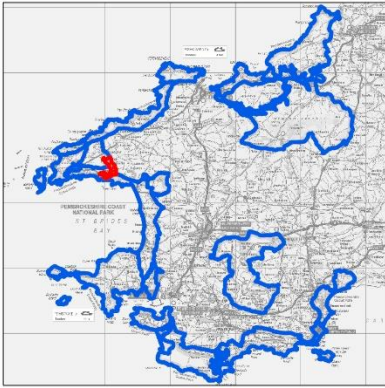
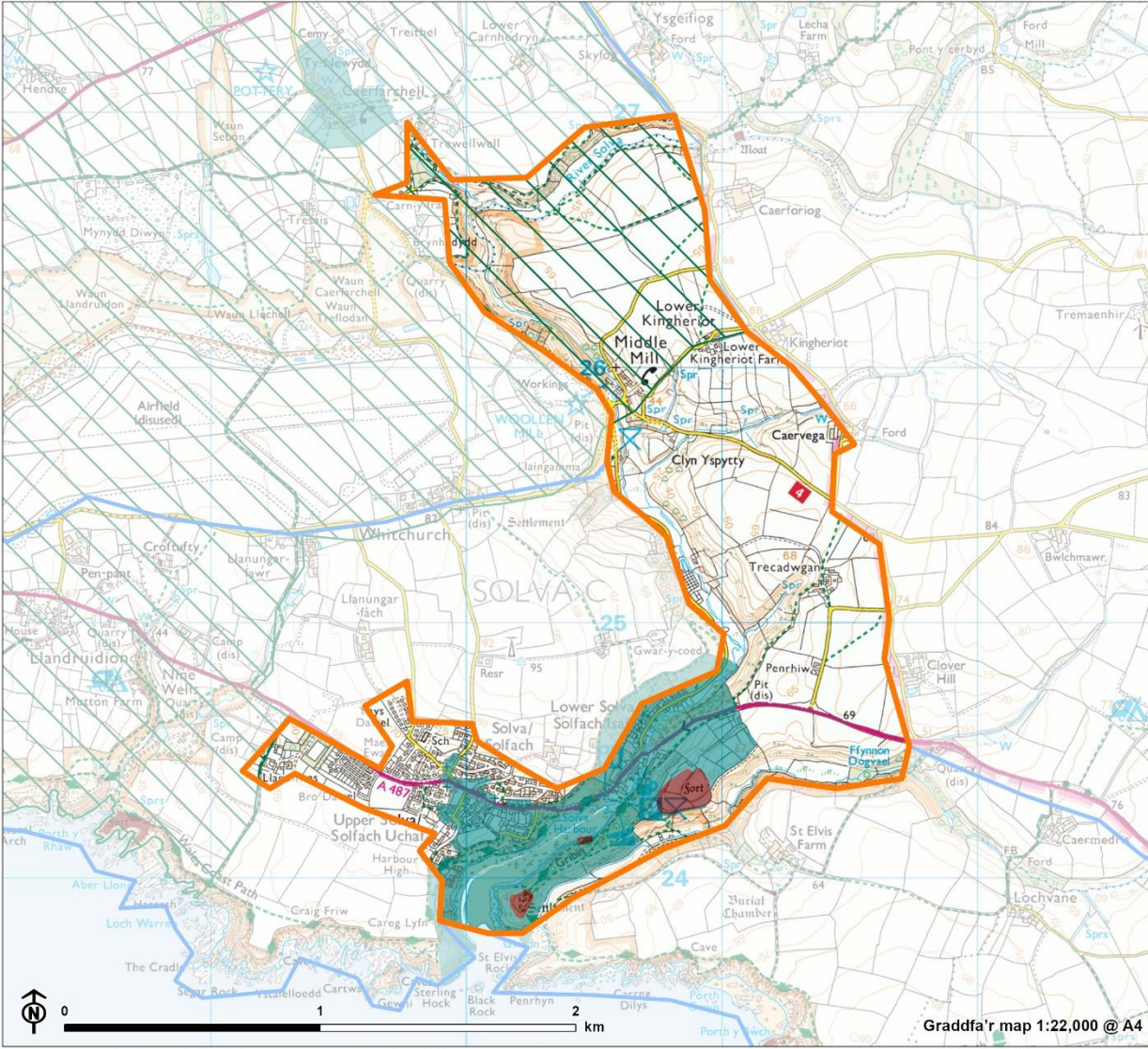
- ▬ ACT 14: Cwm Solfach
- ▬ ACT Cyfagos
- ▭ Ardal Gwarchodaeth Arbennig
- ▭ Ardal Cadwraeth Arbennig
- ▭ Safleoedd o Ddiddordeb Gwyddonol Arbennig





**ACT 14 Dynodiadau Amgylchedd  
Hanesyddol**

-  ACT 14: Cwm Solfach
-  ACT Cyfagos
-  Tirwedd Hanesyddol Eithriadol
-  Heneb Gofrestredig
-  Ardal Gadwraeth



Yn cynnwys data Arolwg Ordnans © Hawffraint a hawliau cronfa ddata'r Goron 2022  
Yn cynnwys data Cadw ©

CB: EB:phillip LUC Heritage 31/01/2023  
Source: OS, Cadw

## Arwynebedd coetir presennol o fewn yr ACT



Mae coetiroedd wedi'u crynhoi ar lethrau dyffryn Afon Solfach, gyda choed prysgog llai ar dir uwch.

Nodweddir yr Ardal Cymeriad Tirwedd (ACT) hon gan ddyffryn afon morydol a amgylchynir gan iseldir tonnog wrth gyrraedd yr arfordir yn ne'r ACT. Coetir ydy 7.6% o gyfanswm arwynebedd y tir, a rhywogaethau llydanddail a geir yn bennaf (95.7%). Mae'r rhan fwyaf o'r coetiroedd mewn lleiniau hirgul ar hyd cwrs Afon Solfach ac mae ardaloedd o brysgwydd a rhedyn rhyngddynt. Mae'r lleiniau hyn o goetir yn tueddu i fod ar raddfa fach ac ar y cyfan, yn llai na 10 hectar. Yn y dirwedd amaethyddol, mae caeau wedi'u gwahanu gan wrychoedd sydd wedi gordyfu, gydag ambell goeden gollddail. Lleolir llinellau o goed mewn rhai rhannau o Solfach, sy'n darparu cysgod i adeiladau rhag yr amodau arfordirol agored.

### Dynodiadau a chofnodion treftadaeth naturiol a diwylliannol

*Mae'r Canllaw hwn yn canolbwyntio ar sensitifrwydd a chyfleoedd ar gyfer creu coetiroedd mewn perthynas â chymeriad tirwedd. Dim ond rôl gynghorol all fod iddo wrth bwysu a mesur manteision posib creu coetiroedd o'u cymharu ag effeithiau posib ar gynefinoedd nad ydynt yn goetiroedd ac asedau treftadaeth ddiwylliannol, y dylid eu hystyried yn fwy manwl ar lefel safle. Gweler y prif adroddiad am ragor o fanylion.*

Treftadaeth naturiol	ACA, AGA, SoDdGA GNG, GNL (yn cynnwys gwarchodfeydd Ymddiriedolaethau Natur /RSPB) Coetir hynafol	Mae dwy ACA yn yr ACT sy'n cwmpasu 9.1 ha (3% o'r ACT). Mae SoDdGA Arfordir Penrhyn Dewi yn cwmpasu 25.9ha (8.6% o'r ACT). Mae Coetir hynafol yn cwmpasu 0.19 ha (0.06%) o'r ACT.
	Cynefinoedd â blaenoriaeth Adran 7	Coetir llydanddail lled-naturiol a phrysgwydd trwchus Glaswelltir asid (heb ei wella, ac wedi'i led-wella) Cynefinoedd rhynglanw

Treftadaeth ddiwylliannol	Cofrestr Tirweddau Hanesyddol y Parc Cenedlaethol  Henebion Cofrestredig, Ardaloedd Cadwraeth, Adeiladau Rhestredig a data CAH	Mae Tirwedd o Ddiddordeb Hanesyddol Eithriadol yng Nghymru Penrhyn Tyddewi ac Ynys Dewi yn cwmpasu 29% o'r ACT.  Mae ACT 14 Cwm Solfach yn cynnwys 117 o asedau CAH, sy'n cynnwys rychwant o nodweddion archaeolegol a hanesyddol, gan gynnwys henebion cofrestredig a rhai heb eu dynodi, adeiladau hanesyddol sydd wedi'u rhestru a rhai sydd heb eu rhestru asedau lleoliadau darganfyddiadau. Mae'r nodweddion hyn yn dyddio o gyfnod cynhanes i gyfnodau diweddar.
<b>Sensitifrwydd y dirwedd i blannu coetir newydd</b>		
<b>Elfennau sensitif allweddol</b>	<ul style="list-style-type: none"> <li>■ Graddfa fach tiffurf y dyffryn morydol clòs sy'n gwrthgyferbynnu â thiffurf mwy agored y tir sy'n raddol donnog yng ngogledd-ddwyrain yr ACT.</li> <li>■ Cynefinoedd lled-naturiol, gan gynnwys cynefinoedd rhostir pwysig ar hyd llawr y dyffryn a chynefinoedd bach o laswelltir corsiog a gwernydd sy'n gysylltiedig â chyrsgau dŵr. Mae rhan ddeheuol y dyffryn wedi cael dynodiadau rhyngwladol/cenedlaethol fel ACA/SoDdGA oherwydd nodweddion daearegol a biolegol.</li> <li>■ Cynefinoedd rhedyn a phrysgwydd ar ben arfordirol deheuol yr ACT sy'n cynnal amrywiaeth o rywogaethau planhigion ac anifeiliaid, gan gynnwys brithion perlog bach.</li> <li>■ Y gorchudd coetir helaeth sy'n drwch ar lethrau'r dyffryn.</li> <li>■ Y patrwm o gaeau afreolaidd o faint bach i ganolig â'u gwrychoedd terfyn, ac eithrio caeau mawrion yng ngogledd yr ACT.</li> <li>■ Ymdeimlad hanesyddol o le yn Solfach a'i statws Ardal Gadwraeth (sy'n cwmpasu llawer o ran ddeheuol yr ACT hon).</li> <li>■ Nodweddion hanesyddol ac archaeolegol eithriadol, yn arbennig yr odyrau calch ger harbwr Solfach a chaer a lloc cynhanesyddol (mae pob un yn Henebion Cofrestredig).</li> <li>■ Mae rhan ogleddol y dyffryn yn rhan o Dirwedd ehangach o Ddiddordeb Hanesyddol Eithriadol Penrhyn Tyddewi ac Ynys Dewi.</li> <li>■ Mae'r golygfeydd o fewn y dyffryn toredig wedi'u cyfyngu gan y tiffurf a'r llystyfiant. Golygfeydd tua'r arfordir o Solfach sy'n creu ymdeimlad penodol o le.</li> <li>■ Priodoleddau caeedig a chlòs y dyffryn coediog cysgodol. Ar dir uwch, mae gan y dirwedd gymeriad agored a digysgod ac mae wedi'i dylanwadu gan yr arfordir.</li> </ul>	
<b>Trosolwg</b>	<p>Mae graddfa glòs y dyffryn, y cyfoeth o nodweddion treftadaeth a chynefinoedd lled-naturiol yn sensitif i newid drwy greu coetiroedd. Nodweddir y dyffryn gan orchudd coetir helaeth ac mae rhai cyfleoedd i ehangu'r coetir hwn i mewn i'r tir amaethyddol o'i amgylch er mwyn cynyddu'r arwynebedd coed o fewn yr ACT hon (gyda choetiroedd hyd at raddfa ganolig).</p> <p>Oherwydd graddfa fach y dirwedd, byddai coetiroedd ar raddfa fawr yn newid cymeriad Cwm Solfach a'r ardal amaethyddol o'i amgylch, er bod potensial y gallai caeau mawrion yng ngogledd yr ACT dderbyn coetir ar raddfa fawr.</p> <p>Mae ardaloedd uchel ac arfordirol yr ACT, a nodweddir gan gymeriad agored a digysgod gyda golygfeydd eang a lleoliad Ardal Gadwraeth Solfach, yn hynod sensitif i greu coetiroedd o unrhyw raddfa.</p> <p>Mae sensitifrwydd y dirwedd i goetiroedd cymysg o bob graddfa yn uchel ar gyfer yr ACT hon.</p>	

Sgoriau Sensitifrwydd Tirwedd					
Coetiroedd llydanddail ar raddfa fach (≤5ha)	Isel				
Coetiroedd llydanddail ar raddfa fach-ganolig (>5-15ha)		Isel-cymedrol			
Coetiroedd llydanddail ar raddfa ganolig (>15-30ha)			Cymedrol		
Coetiroedd llydanddail ar raddfa fawr (>30ha)				Cymedrol-uchel	

### Cyfleoedd ar gyfer gosod coed a choetiroedd yn y dyfodol o fewn yr ACT

- Mae cyfleoedd ar gyfer creu coetiroedd, hyd at raddfa ganolig, nesaf at y coetiroedd presennol yn y dyffryn er mwyn cynyddu arwynebedd coetir yn y tir amaethyddol.
- Gallai plannu coetiroedd ar raddfa fach neu fach-ganolig ar hyd dyffryn yr afon roi mwy o gysylltedd ag ardaloedd presennol o goetir mewn tirweddau cyffiniol (oddi mewn a thu hwnt i ffiniau'r Parc Cenedlaethol).
- Gallai creu coetiroedd ar raddfa fach roi cyfleoedd i gynyddu cysylltedd coetiroedd llydanddail presennol a choetiroedd llinol torlannol ac atgyfnerthu eu cymeriad caeedig, coediog.
- Mae cyfleoedd i ddefnyddio creu coetiroedd ar raddfa fach i feddalau ymyl anheddiad Solfach Uchaf a'i gymhathu'n well gyda'r dirwedd.
- Ystyried y potensial ar gyfer adferiad naturiol coetir a phrysgwydd lled-naturiol sy'n ymestyn ar hyd y cyrsiau dŵr er mwyn gwella rheolaeth llifogydd, ansawdd dŵr, bioamrywiaeth, ac i helpu i atal erydiad pridd.
- Lleoli coetiroedd newydd ar raddfa fach er mwyn sgrinio datblygiadau ar ffermydd a'u cymhathu i mewn i'r patrwm presennol o ddsbarthiad coetiroedd a defnydd tir.
- Ystyried y cyfleoedd ar gyfer adfer ac ehangu porfeydd coediog traddodiadol.
- Dylai unrhyw blannu o'r newydd ddilyn egwyddorion dylunio da fel y'u gosodir yn Safon Coedwigaeth y Deyrnas Unedig.
- Dylid dewis rhywogaethau cynhenid priodol sy'n gweddu i'r amodau lleol (e.e. hinsawdd, pridd, hydroleg, llystyfiant presennol) er mwyn sicrhau cymeriad clytwaith coetiroedd amrywiol.

### Canllawiau strategol ar gyfer plannu coetiroedd / coed o'r newydd

#### Tirffurfiau a graddfa

- Cynllunio coetiroedd i gadw at gyfuchliniau a phatrwm tonnau presennol llethrau dyffryn yr afon a dyffrynnoedd cul y llednentydd.
- Osgoi colli neu ddifrodi nodweddion daearegol neu geomorffolegol arwyddocaol, gan gynnwys y rhai sydd o fewn SoDdGA Arfordir Penrhyn Dewi.

#### Gorchudd tir (yn cynnwys cynefinoedd lled-naturiol)

- Osgoi effeithiau niweidiol ar ardaloedd presennol o gynefin lled-naturiol nad ydynt yn goetiroedd, naill ai'n uniongyrchol neu'n anuniongyrchol, ac annog amrywiaeth o rwydweithiau cynefinoedd. Mae hynny'n cynnwys cynefinoedd rhostir a morydol sydd o bwysigrwydd rhyngwladol ac a ddynodwyd yn ACA/SoDdGA yn ogystal â chynefinoedd rhedyn a phrysgwydd atgynhyrchiol.

#### Patrwm caeau

- Adfer ac atgyfnerthu'r patrwm o gaeau pori drwy gadw ac adfywio gwrychoedd a chloddiau terfyn.
- Adfer lleiniau o wrychoedd sydd wedi'u colli yn sgil dwysáu amaethu, yn arbennig yng nogledd yr ACT.
- Ystyried gadael i wrychoedd dyfu tuag allan (lle nad ydynt yn rhwystro priffyrdd/hawliau tramwy cyhoeddus) drwy leihau'r cylchoedd tocio/ffustio, er mwyn gwella bioamrywiaeth.
- Cadw coed gwrychoedd presennol a phlannu rhai newydd lle nad oes rhai i'w cael neu i osgoi heneiddio. Dewis

rhywogaethau sy'n gwrthsefyll plâu ac afiechyd.

#### Cymeriad coed a choetiroedd presennol

- Cadw ac adfer coetiroedd a choed llydanddail lled-naturiol presennol yn y dirwedd, gan gynnwys terfynau caeau, er mwyn gwella cysylltedd a chryfhau fframwaith y dirwedd.
- Annog rhychwant amrywiol o rywogaethau cynhenid er mwyn datblygu gwytnwch rhag effaith pathogenau, plâu ac afiechydon, e.e. *Phytophthora*, *Chalara* (clefyd coed ynn).

#### Cymeriad hanesyddol

- Osgoi cael effaith niweidiol, boed hynny'n uniongyrchol neu'n anuniongyrchol, ar dreftadaeth ddiwylliannol gyfoethog yr ardal. Mae hynny'n cynnwys yr odynau calch hanesyddol yn harbwr Solfach a'r caerau a llociau cynhanesyddol.
- Diogelu lleoliad yr Ardal Gadwraeth yn Solfach sydd hefyd yn cynnwys rhannau o'r dirwedd o amgylch y pentref.
- Mae gogledd yr ACT yn rhan fach o Dirwedd o Ddiddordeb Hanesyddol Eithriadol Gofrestredig Penrhyn Tyddewi ac Ynys Dewi, ac mae'n darparu rhan o leoliad ehangach nodweddion hanesyddol yn y dirwedd megis yr Ardal Gadwraeth yng Nghaerfarchell (yn ACT15). Dylid ystyried effaith plannu coetiroedd ar leoliad nodweddion sy'n cyfrannu at y dirwedd hanesyddol hon yn ofalus.

#### Cymeriad gweledol

- Cadw'r golygfeydd eang tua'r arfordir a'r tirweddau o amgylch o dir uwch yn yr ACT, gan gynnwys y tir o amgylch pentref Solfach a'r tir amaeth uchel i'r dwyrain o Gwm Solfach.

#### Rhinweddau canfyddiadol a golygfaol

- Cadw cymeriad agored rhannau arfordirol yr ACT. Lleoli coetiroedd newydd mewn modd nad yw'n amharu ar y gallu i fwynhau'r natur agored ac anghysbell yn y rhan hon o'r ACT.
- Gwella'r profiad i ddefnyddwyr hamdden, gan sicrhau y cynhelir mynediad i'r cyhoedd ar draws y rhwydwaith o hawliau tramwy cyhoeddus ar hyd yr arfordir (gan gynnwys Llwybr Arfordir Sir Benfro/Cymru), drwy'r dyffryn a thros y tir amaeth gerllaw.
- Ystyried effaith cronrus creu coetiroedd a phlannu coed, gan sicrhau nad yw hynny'n arwain at newid cymeriad y dirwedd, yn enwedig yn y dirwedd arfordirol fwy agored.



Llethrau yn drwch o goed yn rhan uchaf Cwm Solfach, i'r de o'r Felin Ganol.



Tir amaeth agored i'r gogledd o'r Felin Ganol. Mae coed yn gyfyngedig i wrychoedd a llwyni bychain wedi'u plygu gan y gwynt.