

ACT 21: Pen Caer/Pen Strwmbwl

Safe'r Coed a'r Coetir a Chanllaw
ar Ddyluniad
Awdurdod Parc Cenedlaethol
Afordir Penfro



ACT 21 Lleoliad ac Arwynebedd Coetir Presennol

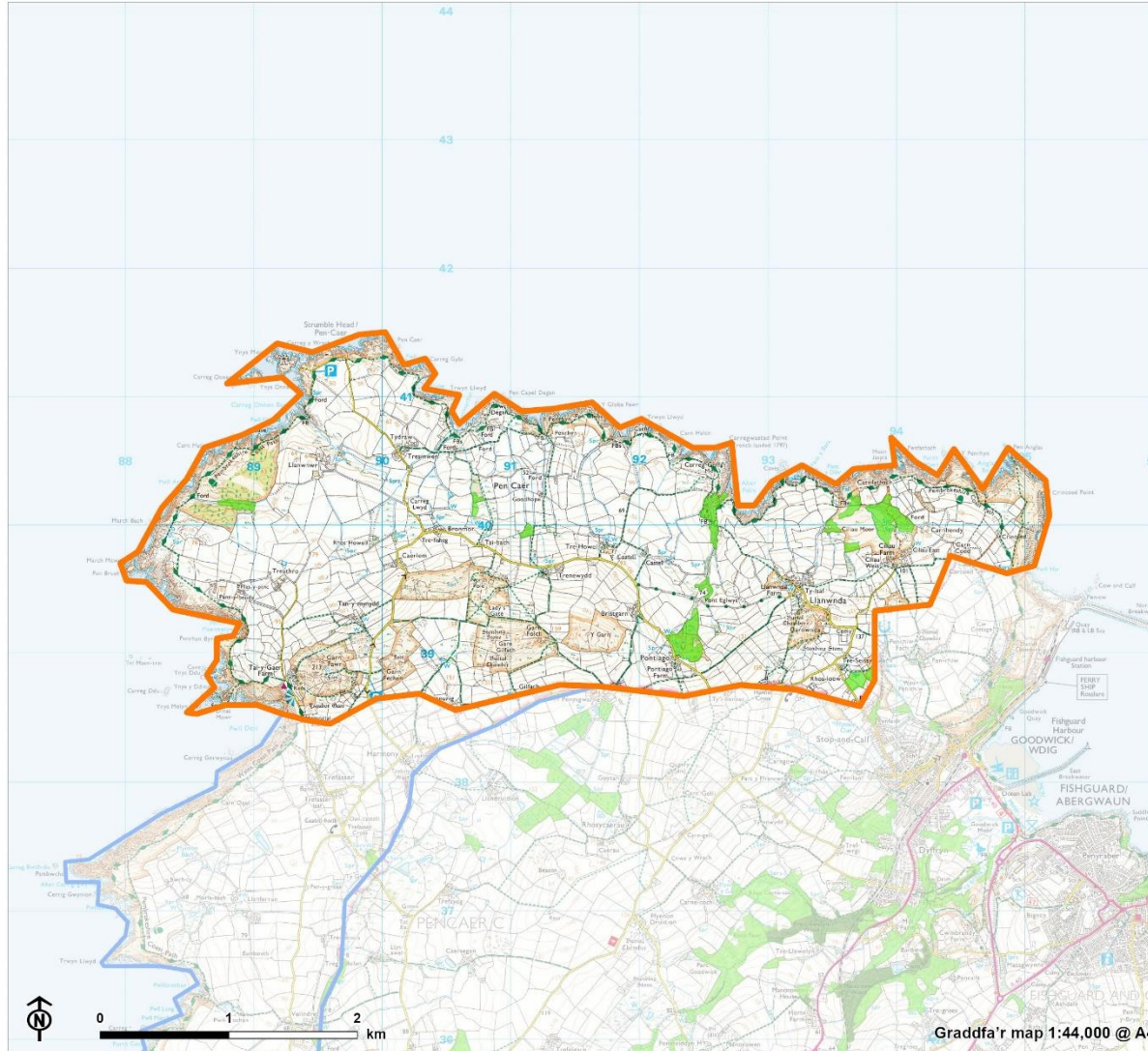
ACT 21: Pen Caer/Pen Strwmbwl

ACT Cyfagos

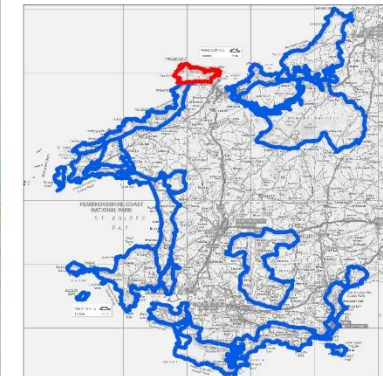
Coetir Presennol

Coetiroedd Hynafol

Coetir Cenedlaethol y Goedwig*



*Diffiniad y RhGG o goetir ydy ardal ag arwynebedd o leiaf 0.5 hectar



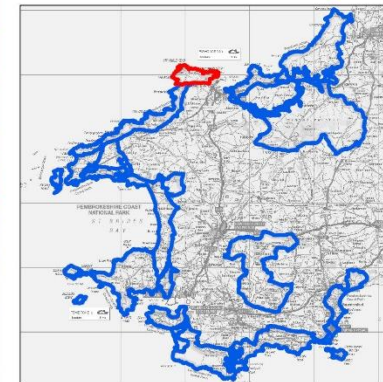
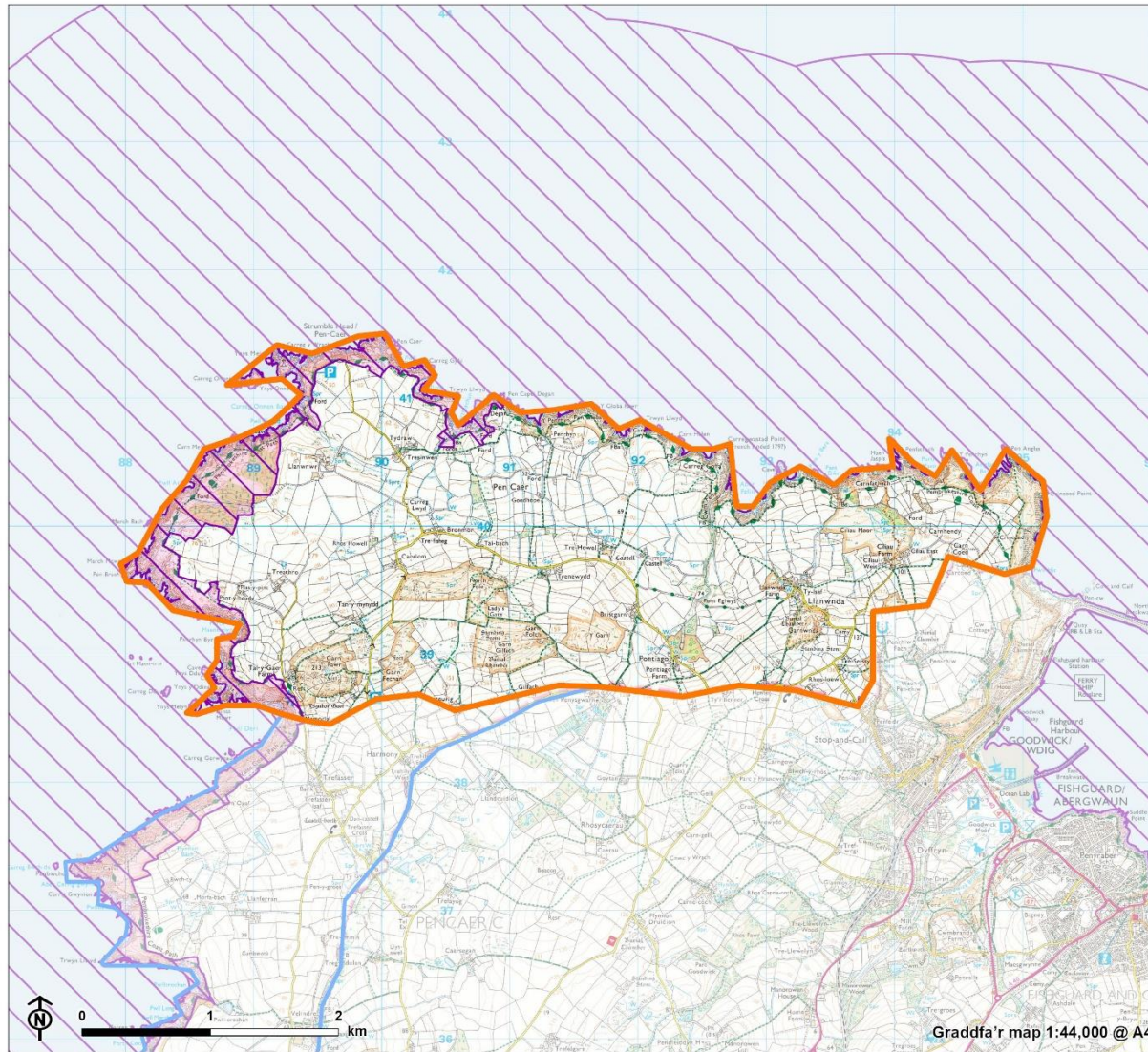
Yn cynnwys data Arolwg Ordans © Hawlfraint a hawliau cronfa ddata'r Goron * © Getmapping plc.
Yn cynnwys gwybodaeth Cyfoeth Naturiol Cymru © Cyfoeth Naturiol Cymru a hawl cronfa ddata.
Yn cynnwys data deilliano Arolwg Ordans. Rhif Itrwydded Arolwg Ordans 100019741.

Graddfa'r map 1:44,000 @ A4
CB: EB:philip LUC Location 31/01/2023
Source: OS, FC, NRW



ACT 21 Dynodiadau Cadwraeth Natur

- ACT 21: Pen Caer/Pen Strwmbwl
- ACT Cyfagos
- Ardal Cadwraeth Arbennig
- Safleoedd o Ddiddordeb Gwyddonol Arbennig



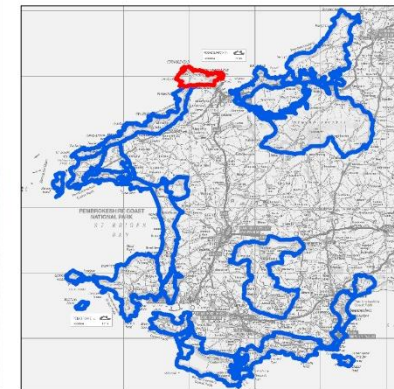
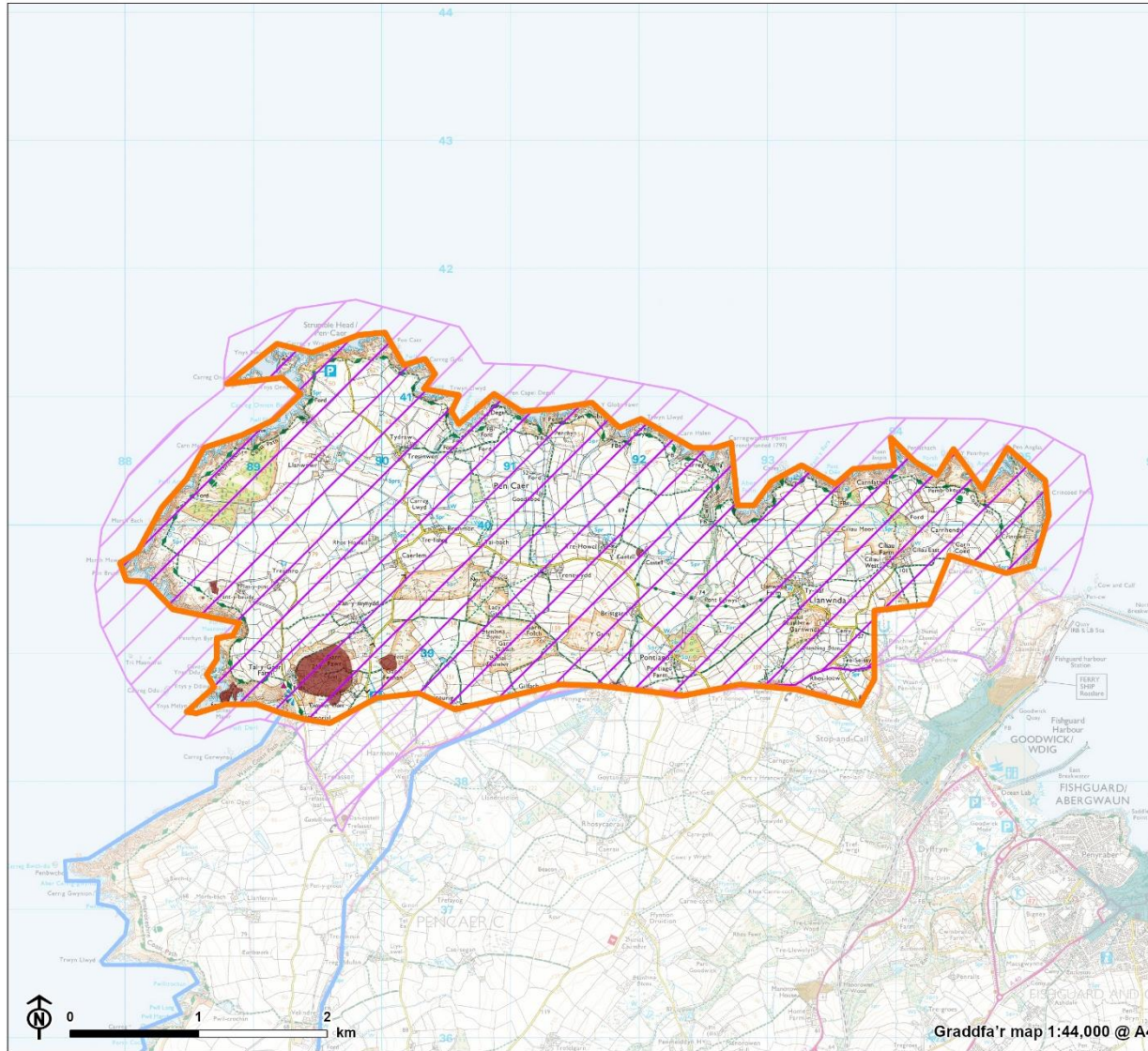
Yn cynnwys data Arolwg Ordnans © Hawlfraint a hawliau cronfa ddata'r Goron * © Getmapping plc.
Yn cynnwys gwybodaeth Cyfoeth Naturiol Cymru © Cyfoeth Naturiol Cymru a hawl cronfa ddata.
Yn cynnwys data deiliantol Arolwg Ordnans. Rhif trwydded Arolwg Ordnans 100019741.

CB: EB:philipb LUC Nature Designations 01/02/2023
Source: OS, NRW



ACT 21 Dynodiadau Amgylchedd Hanesyddol

- ACT 21: Pen Caer/Pen Strwmbwl
- ACT Cyfagos
- Tirwedd Hanesyddol Arbennig
- Parciau a Gerddi Hanesyddol Cofrestredig
- Heneb Gofrestredig
- Ardal Gadwraeth



Yn cynnwys data Arolwg Ordnans © Hawffr faint a hawliau cronfa ddata'r Goron 2022
Yn cynnwys data Cadw ©

CB: EB:philipb LUC Heritage 31/01/2023
Source: OS, Cadw

Arwynebedd coetir presennol o fewn yr ACT



Golygfa tua'r gogledd dros gaeau pori agored a garw tua'r pentir ym Mhen Strwmbwl.

Nodweddir yr Ardal Cymeriad Tirwedd (ACT) hon gan dir amaeth graddol donnog gyda llecynnau o borfeydd garw a gweundir agored o gwmpas copaon creigiog. Mae'r arfordir creigiog o glogwyni arfor yn ffurfio terfyn gogleddol yr ACT a'r llystyfiant yno ydy rhostir, glaswelltir a phrysgwydd arfordirol.

Cyfyngedig iawn ydy'r coetiroedd - ychydig llai na 2% o gyfanswm arwynebedd y tir, ac mae'r rhan fwyaf o hwnnw (84.3%) yn llydanddail. Mae'r rhan fwyaf o'r coetiroedd yn fach (llai na 5 ha) ac wedi'u lleoli yn y patrwm caeau o raddfa fach, neu'n gysylltiedig â ffermydd. Mae coetiroedd mwy yn anghyffredin, ac eithrio'r ardal ger y tir comin yn Rhostir Cilau neu wrth ddilyn cwrs dŵr bychan sy'n codi ger Pontiago. Mae gan y caeau pori derfynau o waliau cerrig neu gloddiau traddodiadol gyda rhedyn, mieri ac eithin, ac i raddau helaeth, does dim coed yn y terfynau. Mae prysgwydd wedi cymryd lle ardal helaeth o blanhigfa gonifferaidd a dorwyd i'r de o Fae Carreg Onnen.

Dynodiadau a chofnodion treftadaeth naturiol a diwylliannol

Mae'r Canllaw hwn yn canolbwyntio ar sensitifrwydd a chyfleoedd ar gyfer creu coetiroedd mewn perthynas â chymeriad tirwedd. Dim ond rôl gyngorol all fod iddo wrth bwysu a mesur manteision posib creu coetiroedd o'u cymharu ag effeithiau posib ar gynefinoedd nad ydynt yn goetiroedd ac asedau treftadaeth ddiwylliannol, y dylid eu hystyried yn fwy manwl ar lefel safle. Gweler y prif adroddiad am ragor o fanylion.

| | | |
|---------------------------|---|---|
| Treftadaeth naturiol | ACA, AGA, SoDdGA, GNG, GNL (yn cynnwys gwarchodfeydd Ymddiriedolaethau Natur /RSPB) Coetir hynafol. RIGS | Mae Dwy ACA yn yr ACT sy'n cwmpasu 156.5 ha (12% o'r ACT). Mae SoDdGA Pen Strwmbwl - Clogwyni Llechddafad yn cwmpasu 122.9 ha (9.4% o'r ACT). Mae un RIGS yn yr ACT sy'n cwmpasu 12.5 ha. |
| Treftadaeth ddiwylliannol | Cofrestr Tirweddau Hanesyddol y Parc Cenedlaethol | Mae Tirwedd o Ddiddordeb Hanesyddol Arbennig Pen Caer: Garn Fawr a Phen Strwmbwl yn cwmpasu 99% o'r ACT. |

| | | |
|--|---|---|
| | Henebion Cofrestredig, Ardaloedd Cadwraeth, Adeiladau Rhestredig a data CAH | Mae ACT 21 Pen Caer/Pen Strwmbwl yn cynnwys 248 o asedau CAH, sy'n cynnwys rhychwant o nodweddion archaeolegol a hanesyddol, gan gynnwys henebion cofrestredig a rhai heb eu dynodi, adeiladau hanesyddol sydd wedi'u rhestru a rhai sydd heb eu rhestru asedau lleoliadau darganfyddiadau. Mae'r nodweddion hyn yn dyddio o gyfnod cynhanes i gyfnodau diweddar. |
|--|---|---|

Sensitifrwydd y dirwedd i blannu coetir newydd

| | |
|------------------------------------|--|
| Elfennau sensitif allweddol | <ul style="list-style-type: none"> ■ Ardaloedd o weundir heb ei amgáu gyda chopaon creigiog agored wedi'u gosod o fewn y tir amaeth tonnog a thirffurfiau arfordirol nodedig, gan gynnwys clogwyni creigiog a baeau culion. ■ Cynefinoedd arfordirol o bwysigrwydd cenedlaethol a rhyngwladol, gan gynnwys clogwyni a llethrau arfor, glaswelltir a rhostir (a ddynodwyd yn ACA Tyddewi a SoDdGA Pen Strwmbwl - Clogwyni Llechddafad). ■ Rhwydweithiau pwysig o gynefinoedd rhostir a glaswelltir, gan gynnwys rhostir heb ei amgáu ar y copaon creigiog yn ne'r ACT. ■ Cynefinoedd rhedyn a phrysgwydd atgynhyrchiol, gan gynnwys y rhai yng ngogledd yr ACT sy'n cynnal amrywiaeth o rywogaethau planhigion ac anifeiliaid, gan gynnwys brithion perlog bach, gwiberod a fioledau. ■ Patrwm cryf y caeau afreolaidd o faint bach, gyda therfynau o waliau cerrig neu gloddiau - llawer yn tarddu o gyfnod cynhanes. ■ Pwysigrwydd diwylliannol y dirwedd oherwydd y gadwyn o fryngaerau Oes Haearn ar y cribyn creigiog yn ne'r ACT a'r systemau caeau cynhanesyddol cysylltiedig, a ddynodwyd yn Dirwedd o Ddiddordeb Hanesyddol Arbennig Gofrestredig Pen Caer: Garn Fawr a Phen Strwmbwl. ■ Golygfeydd eang ar hyd yr arfordir, ac i oleudy Pen Strwmbwl. Golygfeydd dros dirwedd agored y pentir tuag at y cribyn creigiog yn ne'r ACT gyda Bryniau Preseli yn ffurfio'r nenlin. ■ Y synnwyr cryf yn y dirwedd o fod yn agored a diarffordd oherwydd yr agosrwydd at y môr, y llystyfiant tenau a'r nodweddion gwledig cryf. |
| Trosolwg | <p>Mae'r ardal arfordirol yn hynod sensitif i greu coetiroedd ar unrhyw raddfa oherwydd tirffurfiau nodedig y clogwyni creigiog, a'r golygfeydd agored ar hyd yr arfordir ac allan i'r môr. Ceir cynefinoedd arfordirol o bwysigrwydd cenedlaethol a rhyngwladol hefyd, gan gynnwys clogwyni a llethrau arfor, glaswelltir a rhostir (a ddynodwyd yn ACA Tyddewi a SoDdGA Pen Strwmbwl - Clogwyni Llechddafad).</p> <p>Mae'r ardaloedd o dir uwch ar y cribyn creigiog yn ne'r ACT hefyd yn hynod sensitif i newid trwy greu coetiroedd oherwydd eu cynefinoedd rhostir iseldir, tirffurfiau creigiog agored ac amlygrwydd gweledol. Mae'r bryngaerau Oes Haearn sydd o bwysigrwydd cenedlaethol, a'r systemau caeau cynhanesyddol sy'n gysylltiedig â'r safleoedd hyn ac sy'n ymestyn i'r ardaloedd cyfagos, hefyd yn hynod sensitif i greu coetiroedd ac mae pwysigrwydd diwylliannol tirwedd yr ACT wedi'i adlewyrchu yn ei ddynodiad yn Dirwedd Hanesyddol Gofrestredig.</p> <p>Mae gan y tir pori amaethyddol sensitifrwydd ar raddfa isel-ganolig i goetiroedd llydanddail newydd ar raddfa fach a allai gael eu lleoli o fewn y patrwm caeau hanesyddol (y mae llawer ohono yn gynhanesyddol) ond mae yma sensitifrwydd ar raddfa uwch i goetiroedd ar raddfa fwy, a fyddai'n anghydnaws â graddfa patrwm presennol y dirwedd.</p> <p>Mae sensitifrwydd y dirwedd i goetiroedd cymysg o bob graddfa yn uchel ar gyfer yr ACT hon.</p> |

Sgoriau Sensitifrwydd Tirwedd

| | | | | | |
|---|--|---------------|--|----------------|-------|
| Coetiroedd llydanddail ar raddfa fach (≤5ha) | | Isel-cymedrol | | | |
| Coetiroedd llydanddail ar raddfa fach-ganolig (>5-15ha) | | | | Cymedrol-uchel | |
| Coetiroedd llydanddail ar raddfa ganolig (>15-30ha) | | | | | Uchel |
| Coetiroedd llydanddail ar raddfa fawr (>30ha) | | | | | Uchel |

Cyfleoedd ar gyfer gosod coed a choetiroedd yn y dyfodol o fewn yr ACT

- Dylid osgoi creu coetiroedd o unrhyw faint ar y cribyn creigiog o ucheldir er mwyn cynnal ei nenlinau agored nodedig, y cynefinoedd lled-naturiol gwerthfawr a'r system caeau cynhanesyddol sy'n weladwy fel cloddiau isel yn y rhostir sydd nawr yn agored yn y creigleoedd ac sy'n parhau i lawr y llethr i'r ardaloedd cyfagos.
- Dylid osgoi creu coetiroedd yn yr ardaloedd arfordirol, er mwyn osgoi cuddio tirffurfiau nodedig y dirwedd, sef y clogwyni creigiog a'r cilfachau, ac osgoi cael effeithiau negyddol ar y cynefinoedd arfordirol gwerthfawr.
- Mae cyfleoedd ar gyfer creu coetiroedd ar raddfa fach yn y dirwedd amaethyddol, fodd bynnag, dylai coedlannau gael eu lleoli o fewn y patrwm caeau traddodiadol, gan ffinio â chloddiau neu waliau cerrig presennol, er mwyn osgoi cuddio strwythur tirwedd y tir pori, yn enwedig y mannau hynny sydd â systemau caeau cynhanesyddol.
- Mae cyfleoedd ar gyfer creu coedlannau bychain neu ehangu ardaloedd coediog presennol (fel a geir yn Rhostir Cilau) er mwyn creu clytwaith o gynefinoedd yn y dirwedd amaethyddol (gan gysylltu â chynefinoedd lled-naturiol gwerthfawr, gan gynnwys glaswelltir arfor a rhostir iseldir).
- Ystyried y potensial ar gyfer adferiad naturiol coetir a phrysgwydd lled-naturiol sy'n ymestyn ar hyd glannau nentydd sy'n llifo i'r arfordir, megis y dyffryn nant caeedig sy'n llifo o Bontiago, er mwyn gwella rheolaeth llifogydd, ansawdd dŵr, bioamrywiaeth, ac i helpu i atal erydiad pridd.
- Mae cyfleoedd i greu coed pori er mwyn integreiddio rhagor o goed yn y dirwedd amaethyddol.
- Mae cyfleoedd i adfywio cloddiau traddodiadol ac i blannu coed gwrych newydd (sy'n gallu gwrthsefyll newid yn yr hinsawdd) mewn lleoliadau mwy cysgodol, er mwyn cynyddu cysylltedd cynefinoedd ar draws y dirwedd amaethyddol ac atgyfnerthu patrwm y dirwedd.
- Dylai unrhyw blannu o'r newydd ddilyn egwyddorion dylunio da fel y'u gosodir yn Safon Coedwigaeth y Deyrnas Unedig.
- Dylid dewis rhywogaethau cynhenid priodol sy'n gweddu i'r amodau lleol (e.e. hinsawdd, pridd, hydroleg, llystyfiant presennol) er mwyn sicrhau cymeriad clytwaith coetiroedd amrywiol.

Canllawiau strategol ar gyfer plannu coetiroedd / coed o'r newydd

Tirffurfiau a graddfa

- Osgoi unrhyw blannu a fyddai'n cuddio arfordir ysgythrog y clogwyni geirwon, pentiroedd onglog a chilfachau, neu'r copaon bryniau agored yn ne'r ACT.

Gorchudd tir (yn cynnwys cynefinoedd lled-naturiol)

- Osgoi effeithiau niweidiol ar ardaloedd presennol o gynefin lled-naturiol nad ydynt yn goetiroedd, boed hynny'n uniongyrchol neu'n anuniongyrchol, ac ystyried coetiroedd newydd yng nghyd-destun cyfleoedd eraill ar gyfer adfer natur. Mae hynny'n cynnwys cynefinoedd ucheldir gwerthfawr (glaswelltir garw a llystyfiant rhostir) a chynefinoedd arfordirol (clogwyni arfor, glaswelltir arfordirol, rhostir arfordirol a rhostir sych) a ddynodwyd yn ACA Tyddewi a SoDdGA Pen Strwmbwl - Clogwyni Llechddafad, yn ogystal â chynefinoedd rhedyn a phrysgwydd.

Patrwm caeau

- Diogelu'r patrwm presennol o gaeau pori bach afreolaidd, yn arbennig y rhai sydd o darddiad cynhanesyddol, trwy gadw ac adfywio cloddiau traddodiadol a hyrwyddo dulliau llai dwys o reoli'r nodweddion hyn. Osgoi cuddio terfynau o waliau cerrig sychion sy'n nodweddu'r ACT hon.

Cymeriad coed a choetiroedd presennol

- Cadw, adfer, a lle bo hynny'n briodol, ehangu coedlannau llydanddail lled-naturiol a choed presennol yn y dirwedd, er mwyn gwella cysylltedd a chryfhau fframwaith y dirwedd. Plannu coed gwrychoedd mewn lleoliadau mwy cysgodol. Dylai'r bylchau rhwng coed fod yn afreolaidd.
- Annog rhychwant amrywiol o rywogaethau cynhenid er mwyn datblygu gwytnwch rhag effaith pathogenau, plâu ac afiechydon, e.e. *Phytophthora*, *Chalara* (clefyd coed ynn), dirywiad derw aciwt, tyllwr bedw efydd.

Cymeriad hanesyddol

- Mae'r ACT wedi'i dynodi yn Dirwedd o Ddiddordeb Hanesyddol Arbennig Gofrestredig Pen Caer: Garn Fawr a Phen Strwmbwl, a dylid ystyried hynny'n ofalus wrth gynllunio a lleoli coetiroedd newydd, yn enwedig yr effaith bosib ar y systemau caeau traddodiadol.
- Osgoi cael effaith niweidiol, boed hynny'n uniongyrchol neu'n anuniongyrchol, ar dreftadaeth ddiwylliannol gyfoethog yr ardal, gan gynnwys y systemau caeau cynhanesyddol a'r cerrig arysgrifedig, caerau Oes Haearn, beddrodau siambrog, a'r gwrthgloddiau Canoloesol, sydd oll o arwyddocâd cenedlaethol. Ystyried effaith creu coetiroedd ar leoliad ac amlygrwydd y nodweddion hanesyddol hyn.

Cymeriad gweledol

- Cadw'r golygfeydd eang ar hyd yr arfordir ac allan i'r môr, yn enwedig o'r llwybrau arfordirol, gan gynnwys y golygfeydd allweddol tuag at oleudy Pen Strwmbwl a golygfeydd dros y pentir tuag at y gar Oes Haearn yng Ngarn Fawr.

Rhinweddau canfyddiadol a golygfaol

- Ystyried effaith cronrus creu coetiroedd a phlannu coed, gan sicrhau nad yw hynny'n arwain at newid cymeriad y dirwedd, yn enwedig yn rhannau mwy agored a digysgod yr ACT ar hyd yr arfordir neu ar gopaon agored y bryniau.



Mae cloddiau uchel yn amgáu'r lonydd sengl yn yr ACT.



Golygfa tua'r de-orllewin dros gaeau pori sydd â chymysgedd o derfynau pyst a gwifren a gwrychoedd isel, prysgog. Mae Garn Fawr a Garn Fechan yn amlwg yn y nenlin.



Llecyn bach o goetir ar ymyl deheuol yr ACT yn Fferm Pontiago, gyda gwrychoedd trwchus, cyfain.



Pennau clogwyni â llystyfiant tenau uwchlaw Bae Pwll Deri.