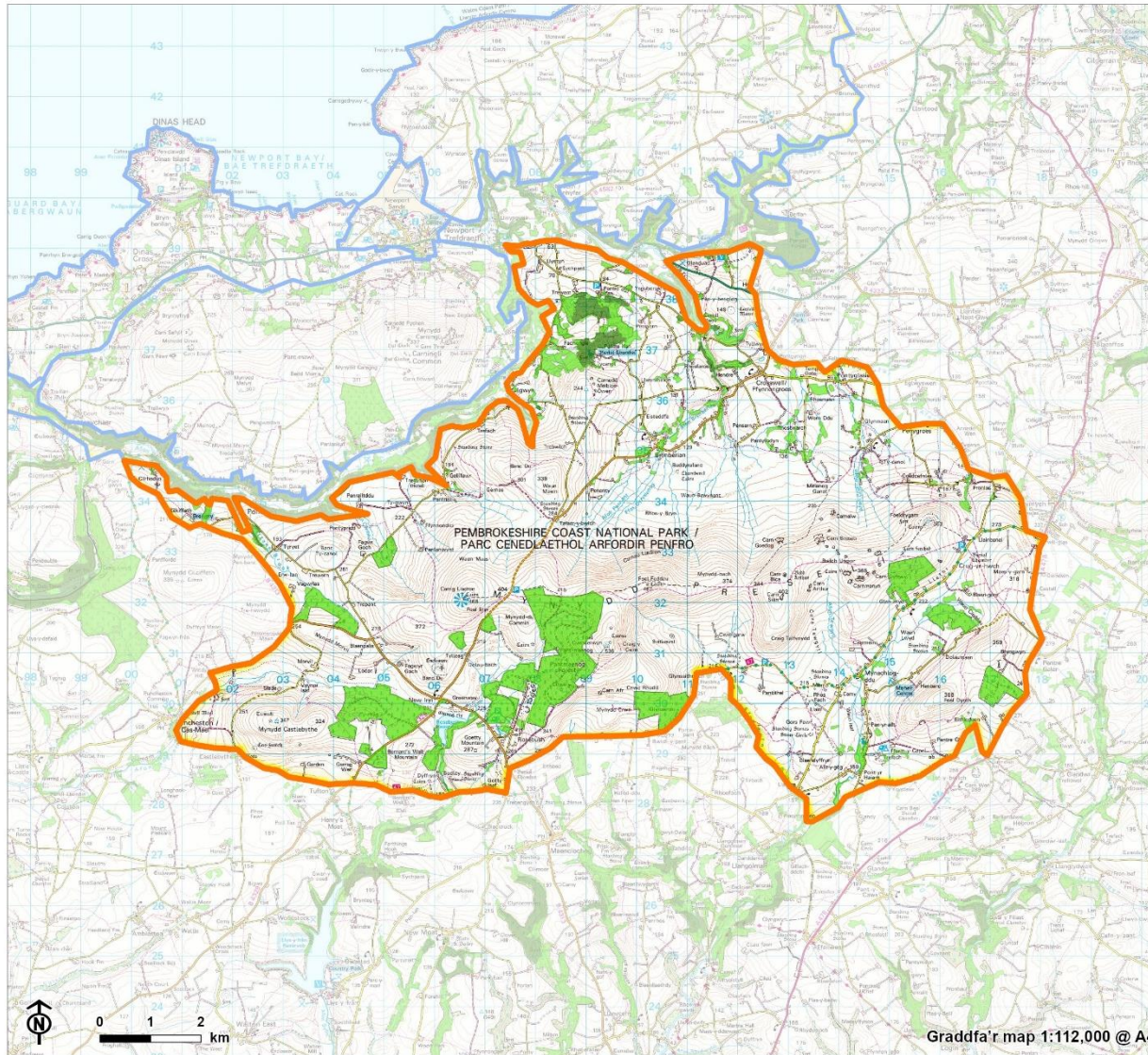


ACT 27: Mynydd Preseli



Safle'r Coed a'r Coetir a Chanllaw
ar Ddyluniad
Awdurdod Parc Cenedlaethol
Afordir Penfro



ACT 27 Lleoliad ac Arwynebedd Coetir Presennol

ACT 27: Mynydd Preseli

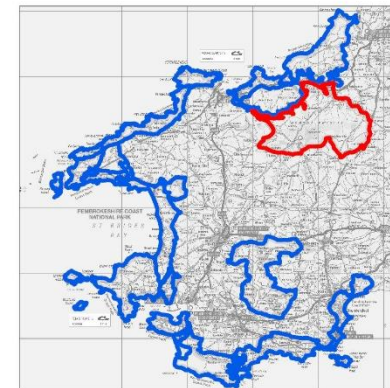
ACT Cyfagos

Coetir Presennol

Coetiroedd Hynafol

Coetir Cenedlaethol y Goedwig*

*Diffiniad y RhGG o goetir ydy
ardal ag arwynebedd o leiaf 0.5 hecтар



Graddfa'r map 1:112,000 @ A4

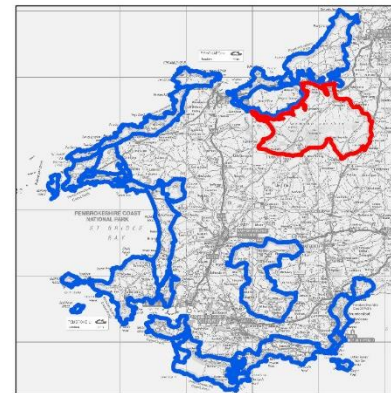
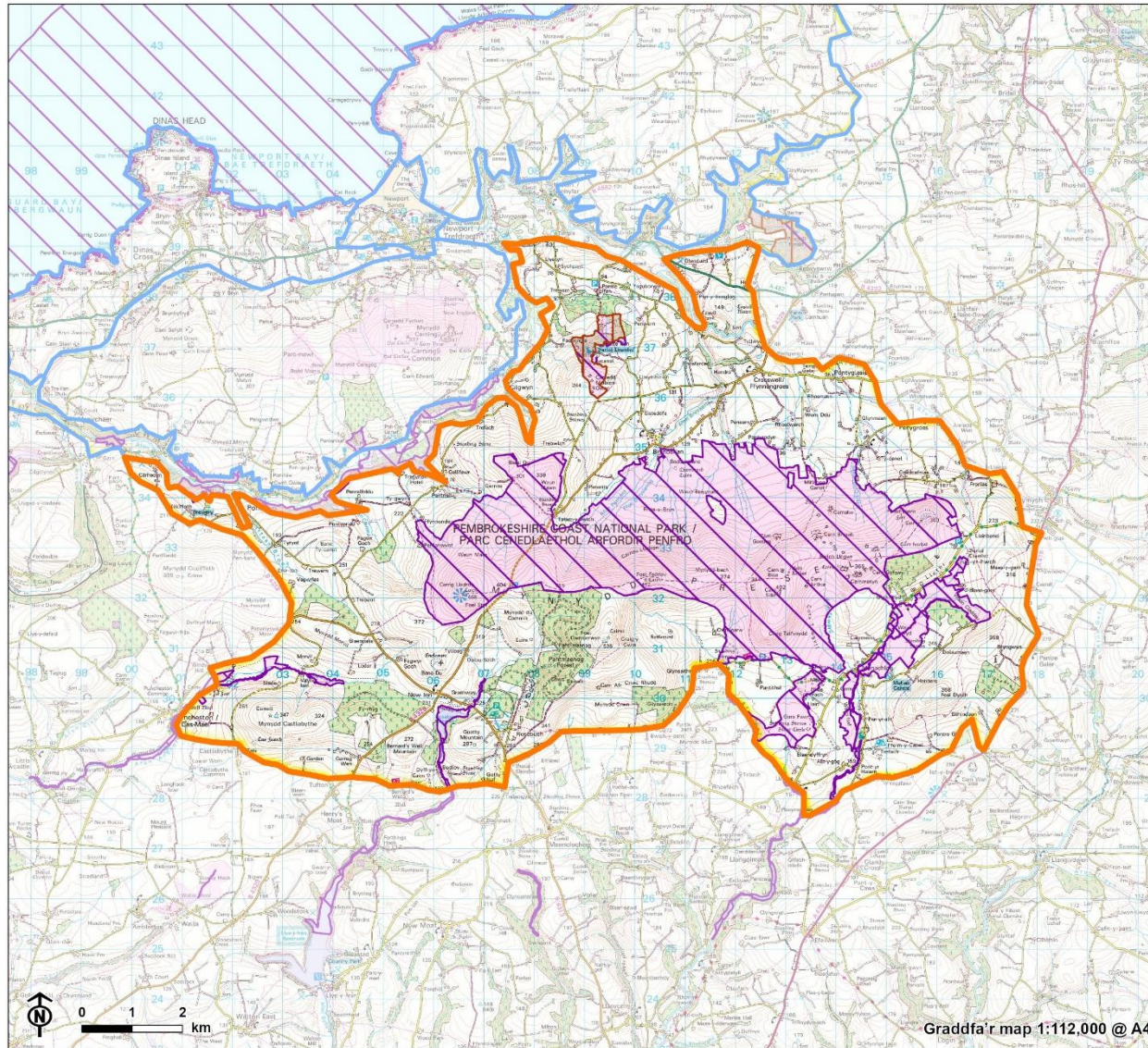
CB: EB:philipb LUC Location: 31/01/2023
Source: OS, FC, NRW

Yn cynnwys data Arolwg Ordnans © Hawffraint a hawliau cronfa ddata: Goron * © Getmapping plc.
Yn cynnwys gwybodaeth Cyfoeth Naturiol Cymru © Cyfoeth Naturiol Cymru a hawl cronfa ddata.
Yn cynnwys data deilliannol Arolwg Ordnans. Rhif trwydded Arolwg Ordnans 100019741.



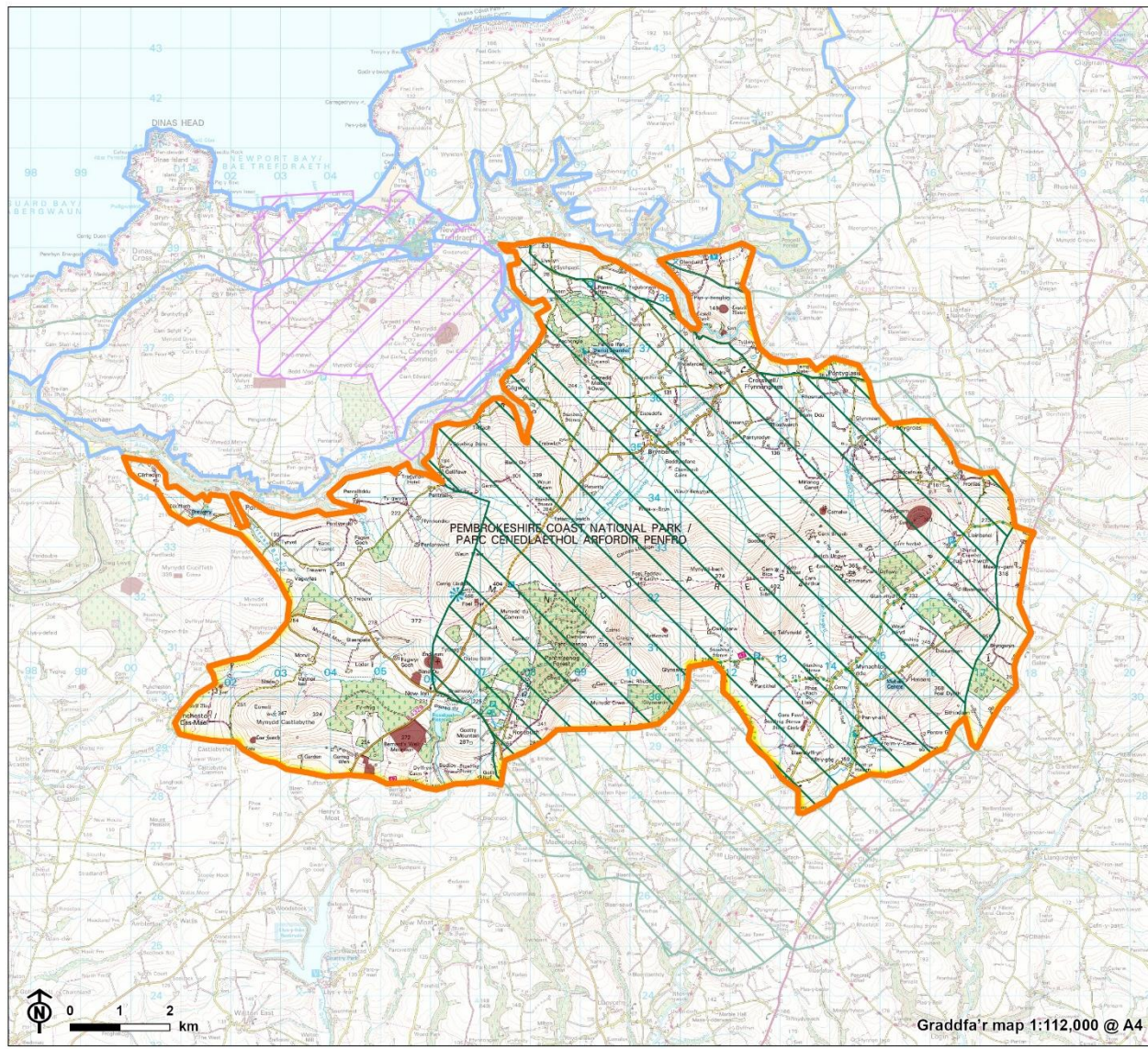
ACT 27 Dynodiadau Cadwraeth Natur

-  ACT 27: Mynydd Preseli
-  ACT Cyfagos
-  Gwarchodfa Natur Genedlaethol
-  Ardal Cadwraeth Arbennig
-  Safleoedd o Ddiddordeb Gwyddonol Arbennig



Yn cynnwys data Arolwg Ordnans © Hawlfraint a hawliau cronfa ddata'r Goron * © Getmapping plc.
Yn cynnwys gwybodaeth Cyfoeth Naturiol Cymru © Cyfoeth Naturiol Cymru a hawl cronfa ddata.
Yn cynnwys data deilliannol Arolwg Ordnans. Rhif trwydded Arolwg Ordnans 100019741.

Graddfa'r map 1:112,000 @ A4
CB: EB:philip LUC Nature Designations 01/02/2023
Source: OS, NRW

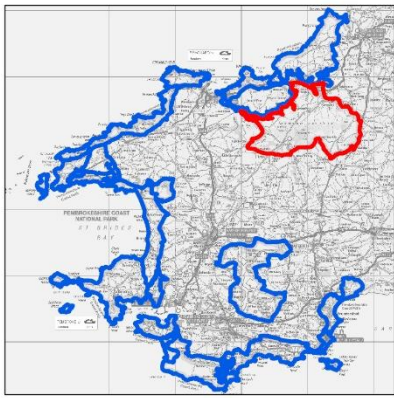


Safle'r Coed a'r Coetir a Chanllaw
ar Ddyluniad
Awdurdod Parc Cenedlaethol
Afordir Penfro



**ACT 27 Dynodiadau Amgylchedd
Hanesyddol**

- ACT 27: Mynydd Preseli
- ACT Cyfagos
- Tirwedd Hanesyddol Eithriadol
- Tirwedd Hanesyddol Arbennig
- Gerddi a Gerddi Cegin
- Parciau a Gerddi Hanesyddol Cofrestredig
- Heneb Gofrestredig
- Ardal Gadwraeth



Yn cynnwys data Arolwg Ordnans © Hawffraint a hawliau cronfa ddata'r Goron 2022
Yn cynnwys data Cadw ©

Graddfa'r map 1:112,000 @ A4
CB: EB:philip LUC Heritage 31/01/2023
Source: OS, Cadw

Arwynebedd coetir presennol o fewn yr ACT



Golygfa tuag at Siambr Gladdu Pentre Ifan, sy'n Heneb Gofrestredig, gydag ardal o goetir llydanddail i'w gweld i'r gogledd.

Nodweddir yr Ardal Cymeriad Tirwedd (ACT) hon gan weundir agored eang sy'n cael ei bori gyda chaeau bach afreolaidd ar y cyrion yn cynnwys porfeydd garw. Coetir ydy 9.2% o gyfanswm arwynebedd y tir. Mae planhigfeydd coniferaidd onglog yn ffurfio blociau tywyll sy'n fwy amlwg na dim ar y llethrau isaf sy'n wynebu'r de ar y brif gefn ac yn nyffryn Mynachlog-ddu, ac mae rhai yn ymestyn i'r llethrau uchaf ble maent yn torri'r nenlin. Mae'r planhigfeydd hyn yn helaeth, gyda rhai ohonynt yn fwy na 100ha, er bod ardaloedd helaeth wedi'u torri (3.4% o gyfanswm arwynebedd y tir, neu 394 ha). Cyfyngedig iawn ydy'r coetiroedd llydanddail (2.8%), yn enwedig yn yr ucheldiroedd, er bod prysgwydd aeddfed wedi datblygu mewn mannau. Mae coetiroedd llinol yn aml yn dilyn nentydd sy'n llifo o'r ucheldiroedd, yn bennaf y rhai sydd wedi torri i mewn i'r llethrau sy'n wynebu'r gogledd. Mae'r dirwedd amaethyddol gyffiniol ar ymyl yr Act yn fwy coediog, gyda choetiroedd llydanddail ar raddfa fawr yn y gogledd (a llawer ohonynt yn hynafol). Mae'r clytwaith o gaeau pori ar y llethrau a'r bryniau tonnog is wedi'u hamgáu gan wrychoedd neu gloddiau isel gyda rhedyn ac eithin, a choed gwrychoedd (derw yn bennaf).

Dynodiadau a chofnodion treftadaeth naturiol a diwylliannol

Mae'r Canllaw hwn yn canolbwyntio ar sensitifrwydd a chyfleoedd ar gyfer creu coetiroedd mewn perthynas â chymeriad tirwedd. Dim ond rôl gynghorol all fod iddo wrth bwysu a mesur manteision posib creu coetiroedd o'u cymharu ag effeithiau posib ar gynefinoedd nad ydynt yn goetiroedd ac asedau treftadaeth ddiwylliannol, y dylid eu hystyried yn fwy manwl ar lefel safle. Gweler y prif adroddiad am ragor o fanylion.

Treftadaeth naturiol	ACA, AGA, SoDdGA GNG, GNL (yn cynnwys gwarchodfeydd Ymddiriedolaethau Natur /RSPB) RIGS Coetir hynafol	Mae pedair ACA, sy'n cwmpasu 2982.6 (25.7%) o'r ACT rhyngddynt. Mae wyth SoDdGA yn yr ACT sy'n cwmpasu 2982.6 ha (25.7%) o'r ACT. Mae GNG Tŷ Canol yn cwmpasu 70.1ha (0.6%) o'r ACT. Mae RIGS yn cwmpasu 167.4ha (1.4%) o'r ACT. Mae 87ha o goetir hynafol (0.75%).
----------------------	---	---

Treftadaeth ddiwylliannol	Cofrestr Tirweddau Hanesyddol y Parc Cenedlaethol Henebion Cofrestredig, Ardaloedd Cadwraeth, Adeiladau Rhestredig a data CAH	Mae'r Preseli yn Dirwedd o Ddiddordeb Hanesyddol Arbennig yng Nghymru ac yn cwmpasu 8188.6ha (70.6%) o'r ACT. Mae 33 o adeiladau rhestredig yn yr ACT. Mae 50 o Henebion Cofrestredig sy'n cwmpasu 83.3ha (0.7%) o'r ACT. Mae'r ACT yn cynnwys 987 o gofnodion CAH, sy'n cynnwys rhychwant o nodweddion archaeolegol a hanesyddol, gan gynnwys henebion cofrestredig a rhai heb eu dynodi, adeiladau hanesyddol sydd wedi'u rhestru a rhai sydd heb eu rhestru, a lleoliadau darganfyddiadau. Mae'r nodweddion hyn yn dyddio o gyfnod cynhanes i gyfnodau diweddar.
---------------------------	--	---

Sensitifrwydd y dirwedd i blannu coetir newydd

Elfennau sensitif allweddol	<ul style="list-style-type: none"> ■ Y gefnen ucheldirol helaeth sydd â llinell nodedig o greigleoedd/tyrrau creigiog yn grib arni gyda llethrau o dalpiau gwasgarog o graig yn gysylltiedig. ■ Cymeriad lled-naturiol y llethrau a'r copaon sydd o bwysigrwydd cenedlaethol (ACA/SoDdGA Mynydd Preseli) gyda chynefinoedd ucheldir gwerthfawr, gan gynnwys rhostir a glaswelltir asidig sy'n cynnal amrywiaeth o rywogaethau planhigion ac anifeiliaid, gan gynnwys adar sy'n nythu ar y ddaear (e.e. yr ehedydd a chorhedyddion y waun). ■ Mae'r llethrau sy'n drwch o redyn a'r ardaloedd o brysgwydd presennol yn gynefinoedd pwysig, yn enwedig i'r brithion perlog bach, a gwiberod. ■ Cymeriad lled-naturiol sydd o bwysigrwydd cenedlaethol y dyffrynnoedd bach o amgylch yr ardaloedd ucheldirol (SoDdGA Afonydd Cleddau Ddu a Chleddau Wen, SoDdGA Gweunydd Blaencleddau, SoDdGA Waun Fawr), gyda'u rhwydweithiau o lystyfiant gwlyptir, gan gynnwys corsydd a lifolchir, glaswelltir corsiog, rhostir gwlyb, a ffeniau, sy'n cynnal amrywiaeth o rywogaethau planhigion ac anifeiliaid, gan gynnwys glöyn byw brith y gors, a mursen las Penfro. ■ Cymeriad tir pori'r tir amaethyddol cyffiniol gyda choetiroedd llydanddail bach (llawer o darddiad hynafol) ac ardaloedd o goed pori (GNG a SoDdGA Tŷ Canol). ■ Caeau afreolaidd bach iawn a welir yn bennaf oll (wedi'u ffurfio wedi i dir comin gael ei amgáu yn gynnar yn y 19^{eg} Ganrif) yn amgylchynu'r rhostir agored eang. ■ Y dreftadaeth archaeolegol gyfoethog gyda henebion sydd wedi'u dynodi a rhai sydd heb eu dynodi, gan gynnwys olion cynhanesyddol o werth cenedlaethol. ■ Amlygrwydd gweledol uchel y dirwedd. Y golygfeydd eang tuag at yr arfordir a'r tirweddau cyfagos. ■ Cymeriad agored, digysgod y rhostir, gydag ymdeimlad cryf o fod yn anghysbell.
Trosolwg	<p>Mae'r gefnen agored ddramatig a'r ardaloedd o weundir a rhostir yn yr ucheldir yn hynod sensitif i newid trwy greu coetiroedd o unrhyw faint oherwydd eu tiffurf nodedig, eu hamlygrwydd gweledol, a'u cynefinoedd lled-naturiol gwerthfawr (mae llawer o'r ardal wedi'i dynodi yn SoDdGA/ACA Mynydd Preseli)</p> <p>Ni fyddai coetiroedd llydanddail o faint canolig i fawr yn anghydnaws petaent yn cael eu lleoli'n ofalus ar y llethrau isaf, yn enwedig ble gallant ddarparu cysylltedd â'r coetiroedd helaeth yn y dyffrynnoedd afonydd cyfagos yn yr iseldir.</p> <p>Nodweddir llethrau sy'n wynebu'r de yn yr ACT ar hyn o bryd gan blanhigfeydd coniferaidd ar raddfa fawr. Mae'r ardaloedd hyn yn cynnig cyfle ar gyfer ailstrwythuro hirdymor i greu clytwaith o gynefinoedd glaswelltir neu rhostir agored a choetiroedd llydanddail. Byddai sensitifrwydd i goetiroedd cymysg newydd yn uwch, er y gellid derbyn coetiroedd llai petaent yn cael eu lleoli mewn modd sensitif fel rhan o raglen ailstrwythuro hirdymor, gyda'r nod yn y tymor hirach o symud tuag at ganran uchel o rywogaethau coetir cynhenid.</p> <p>Byddai cymeriad tir pori'r tir amaeth cyffiniol sy'n amgylchynu'r gweunydd, yn enwedig y dyffrynnoedd llai i'r gogledd, yn sensitif i greu coetiroedd ar raddfa fawr, ond gallai coetiroedd llai ehangu coetiroedd presennol a darparu cyfle i gysylltu â'r coetiroedd mwy helaeth yn yr ACT ac mewn dyffrynnoedd afonydd yn yr iseldir y tu hwnt i'r ACT hon.</p>

Sgoriau Sensitifrwydd Tirwedd					
Coetir llydanddail					
Coetiroedd llydanddail ar raddfa fach (≤ 5 ha)	Isel				
Coetiroedd llydanddail ar raddfa fach-ganolig ($>5-15$ ha)		Isel-cymedrol			
Coetiroedd llydanddail ar raddfa ganolig ($>15-30$ ha)			Cymedrol		
Coetiroedd llydanddail ar raddfa fawr (>30 ha)			Cymedrol		
Coetir cymysg					
Coetiroedd cymysg ar raddfa fach (≤ 5 ha)			Cymedrol		
Coetiroedd cymysg ar raddfa fach-ganolig ($>5-15$ ha)				Cymedrol-uchel	
Coetiroedd cymysg ar raddfa ganolig ($>15-30$ ha)				Cymedrol-uchel	
Coetiroedd cymysg ar raddfa fawr (>30 ha)					Uchel



Golygfa tua'r gogledd-orllewin o ffordd y B4329 dros y dirwedd sy'n laswelltir eang yn bennaf oll, gydag ychydig o orchudd coed.



Golygfa tua'r de-ddwyrain dros gaeau pori bach islaw Bryniau Preseli.

Cyfleoedd ar gyfer gosod coed a choetiroedd yn y dyfodol o fewn yr ACT

- Dylid osgoi creu coetiroedd o unrhyw faint neu fath ar lethrau uchaf a chopau Mynydd Preseli a'i allgreigiau, oherwydd y risg o guddio nenlinau nodedig a chreigleoedd y dirwedd, cuddio'r cymeriad eang, neu gael effaith negyddol ar gynefinoedd ucheldir pwysig.
- Ailstrwythuro planhigfeydd coniferaidd presennol, gan gael gwared ar flociau geometrig anghydweddol, yn arbennig y rhai sydd wedi'u lleoli mewn safleoedd amlwg ar nenlinau'r ucheldir a chreu amlinellau meddalach sy'n ymateb i'r topograffi mewn modd sy'n lleihau'r effaith ar y dirwedd.
- Gweithio tuag at wrthdroi planhigfeydd unfurf yn raddol tuag at glytwaith o gynefinoedd agored a choetiroedd gyda chyfran uchel o goed llydanddail. Gallai hynny roi manteision amgylcheddol lle mae'r coetiroedd presennol yn cynnwys un rhywogaeth bron yn gyfan gwbl, neu mewn planhigfeydd heb lawer o amrywiaeth neu sydd â rhywogaethau nad ydynt yn gynhenid, megis Coedwig Pantmaenog ar y llethrau deheuol neu Tŷ Rhyg islaw Mynydd Casblaidd.
- Annog adfywio naturiol ar goetiroedd prysgwydd gwasgarog ar hyd dyffrynnoedd nentydd cul ag ochrau serth yn yr ucheldir sy'n cynnig cyfleoedd da ar gyfer cysylltedd.
- Byddai plannu coetiroedd llydanddail o'r newydd (hyd at ac yn cynnwys coetiroedd ar raddfa fawr) yn gallu cryfhau cymeriad presennol y dirwedd petaent yn cael eu lleoli ar hyd cyfuchliniau llethrau isaf Bryniau Preseli neu'r bryniau o'u cwmpas.
- Gallai coetiroedd newydd ddarparu cysylltiadau â choetiroedd presennol, ac yn benodol, â'r coetiroedd helaeth mewn dyffrynnoedd afonydd yn yr iseldir gerllaw, megis dyffrynnoedd afonydd Gwaun a Nyfer tua'r gogledd (ACT 26: Cwm Gwaun/Afon Nyfer).
- Gallai plannu coetiroedd llydanddail ar raddfa fach-ganolig neu fach gynyddu arwynebedd coetir ar y tir amaethyddol cyffiniol (ardaloedd Mynydd Crogwy a New Inn), ond dylai hynny fod nesaf at goetir presennol a/neu berthi er mwyn peidio â chuddio patrymau cywrain hanesyddol caeau y dirwedd bori.
- Ystyried y cyfleoedd ar gyfer adfer ac ehangu porfeydd coediog traddodiadol yn y tir amaethyddol cyffiniol.
- Gallai creu coetiroedd ar raddfa fach roi cyfleoedd i ehangu a chynyddu cysylltedd coetiroedd llydanddail presennol a choetiroedd llinol torlannol yn y dyffrynnoedd llai ac atgyfnerthu eu cymeriad caeedig, coediog. Dylid rhoi blaenoriaeth i gysylltedd rhwng coetiroedd hynafol uchel eu gwerth.
- Ystyried y potensial ar gyfer adferiad naturiol coetir a phrysgwydd lled-naturiol, yn enwedig y rhai sy'n ymestyn ar hyd rhannau uchaf y llednentydd cul er mwyn gwella rheolaeth llifogydd, ansawdd dŵr, bioamrywiaeth, ac i helpu i atal erydiad pridd.
- Lleoli coetiroedd newydd ar raddfa fach er mwyn sgrinio datblygiadau ar ffermydd neu ddatblygiadau twristiaeth/isadeiledd ar raddfa fach (megis meysydd parcio) ac i'w cymhathu i mewn i'r patrwm presennol o ddsbarthiad coetiroedd a defnydd tir.
- Mae cyfleoedd i gysylltu ac ehangu coetiroedd hynafol presennol, gan gynnwys coed pori (yn arbennig o GNG Tŷ Canol).
- Dylai unrhyw blannu o'r newydd ddilyn egwyddorion dylunio da fel y'u gosodir yn Safon Coedwigaeth y Deyrnas Unedig.
- Dylid dewis rhywogaethau cynhenid priodol sy'n gweddu i'r amodau lleol (e.e. hinsawdd, pridd, hydroleg, llystyfiant presennol) er mwyn sicrhau cymeriad clytwaith coetiroedd amrywiol.

Canllawiau strategol ar gyfer plannu coetiroedd / coed o'r newydd

Tirffurfiau a graddfa

- Osgoi cuddio cefnen agored nodedig Mynydd Preseli gyda'i chreigleoedd/tyrrau cerrig a'r llethrau cysylltiedig sydd â blociau o greigiau wedi'u gwasgaru drostynt.
- Cynllunio coetiroedd i gadw at gyfuchliniau a phatrwm tonnau presennol y dirwedd, megis ar hyd dyffrynnoedd cul y nentydd ar y bryniau sydd ag ochrau serth, yn ogystal â dyffrynnoedd llai sy'n ymestyn i lawr o'r llethrau agored. Yn gyffredinol, dylai plannu coed fod yn llai dwys wrth symud yn uwch i fyny'r llethr.

Gorchudd tir (yn cynnwys cynefinoedd lled-naturiol)

- Osgoi effeithiau niweidiol ar ardaloedd presennol o gynefin lled-naturiol nad ydynt yn goetiroedd, boed hynny'n uniongyrchol neu'n anuniongyrchol, ac ystyried coetiroedd newydd yng nghyd-destun cyfleoedd eraill ar gyfer adfer natur

mewn rhwydweithiau cynefinoedd presennol a rhai potensial.. Mae hynny'n cynnwys cynefinoedd ucheldir gwerthfawr (glaswelltir asidig a rhostir) gydag ardaloedd o gynefinoedd gwlyptir sydd o bwysigrwydd cenedlaethol (corstiroedd a lifolchir, glaswelltir corsiog, rhostir gwlyb a ffeniau) yn y dyffrynnoedd bach o amgylch yr ardaloedd o ucheldir sy'n cynnal amrywiaeth o rywogaethau planhigion ac anifeiliaid, gan gynnwys glöyn byw brith y gors a mursen las Penfro.

Patrwm caeau

- Adfer ac atgyfnerthu'r patrwm presennol o gaeau pori bach yn y tir amaethyddol ar y cyrion trwy gadw ac adfywio terfynau presennol o wrychoedd a chloddiau. Ystyried gadael i wrychoedd dyfu tuag allan (lle nad ydynt yn rhwystro priffyrdd/hawliau tramwy cyhoeddus) drwy leihau'r cylchoedd tocio/ffustio, er mwyn gwella bioamrywiaeth.
- Cadw coed gwrychoedd presennol a phlannu rhai newydd lle nad oes rhai i'w cael neu i osgoi heneiddio. Dylai'r bylchau rhwng coed fod yn afreolaidd.
- Diogelu, a lle bo hynny'n briodol, ehangu'r coetiroedd presennol ar hyd y cyrsiau dŵr llai gan gysylltu â'r coetiroedd presennol ar y llethrau isaf.
- Dylid cadw datblygiad prysgwydd a choetiroedd ar y rhostiroedd a'r tir comin sydd â chyfoeth o rywogaethau dan reolaeth drwy raddfeydd priodol o bori.

Cymeriad coed a choetiroedd presennol

- Cadw ac adfer coetiroedd a choed llydanddail lled-naturiol presennol yn y dirwedd, gan gynnwys terfynau caeau, er mwyn gwella cysylltedd a chryfhau fframwaith y dirwedd.
- Diogelu ardaloedd o goetir hynafol yng ngogledd yr ardal cymeriad yng Ngwarchodfa Natur Genedlaethol Tŷ Canol a Choedwig Pentre Ifan ac ar hyd dyffryn Afon Brynberian. Clustogi coetiroedd hynafol drwy sefydlu ardaloedd cyffiniol ac annog adfywio naturiol.
- Rheoli a monitro rhywogaethau ymledol cynhenid neu niweidiol mewn coetiroedd ac effaith pathogenau, plâu ac afiechydon, e.e. *Phytophthora*, *Chalara* (clefyd coed ynn), dirywiad derw aciwt, tyllwr bedw

Cymeriad hanesyddol

- Osgoi cael effaith niweidiol, boed hynny'n uniongyrchol neu'n anuniongyrchol, ar dreftadaeth ddiwylliannol gyfoethog yr ardal, yn arbennig yr olion archaeolegol niferus a'u lleoliadau, gan gynnwys bryngaerau cynhanesyddol, carneddi, meini hirion, siambrau claddu, cylchoedd cerrig, crugiau crynion ac aneddiadau. Dylid cadw'r nodweddion hyn yn agored, a chael gwared ar brysgwydd – yn ddelfrydol, byddai hynny'n digwydd trwy bori ar raddfeydd priodol.
- Osgoi gosod coetiroedd ar draws nifer o gaeau gan y gallai hynny guddio patrymau hanesyddol y caeau bychain iawn afreolaidd sy'n amgylchynu'r gweundir agored.

Cymeriad gweledol

- Cadw'r golygfeydd eang tua'r arfordir a'r tirweddau o amgylch o'r gefnen agored a'r llethrau uchaf, gan gynnwys y llwybr o'r dwyrain i'r gorllewin ar hyd y gefnen a elwir yn llwybr Fleming a'r golygfannau sydd wedi'u harwyddo yng Ngherrig Lladron. Wrth gynllunio a lleoli coetiroedd, sicrhau nad ydynt yn amharu ar y golygfeydd pwysig hyn.
- Sicrhau nad yw unrhyw goetir newydd yn y dirwedd pori gyffiniol yn amharu ar olygfeydd at nenlinau garw'r ardal hon a'r copaon agored, gan fod y rhain yn rhai o nodweddion pwysig y dirwedd.

Rhinweddau canfyddiadol a golygfaol

- Cadw cymeriad agored llethrau uchaf Mynydd Preseli. Lleoli coetiroedd newydd mewn modd nad yw'n amharu ar y gallu i fwynhau natur agored ac anghysbell yr ehangder o dir mynediad agored a geir yn y dirwedd ucheldirol hon.
- Byddai adfer ardaloedd sydd wedi'u llwyrddorri mewn planhigfeydd coniferaidd i greu clytwaith o goetiroedd llydanddail a rhostir/glaswelltir agored yn gallu rhoi manteision ecolegol yn ogystal â manteision tirwedd a gweledol gyda'u lliwiau ysgafn a'u cymeriad agored.
- Gwella'r profiad i ddefnyddwyr hamdden, gan sicrhau y cynhelir mynediad i'r cyhoedd ar draws y rhwydwaith o hawliau tramwy cyhoeddus yn y tir amaeth cyffiniol.
- Ystyried effaith cronus creu coetiroedd a phlannu coed, gan sicrhau nad yw hynny'n arwain at newid cymeriad y dirwedd, yn enwedig yn y dirwedd fwy agored ar y llethrau uchaf.