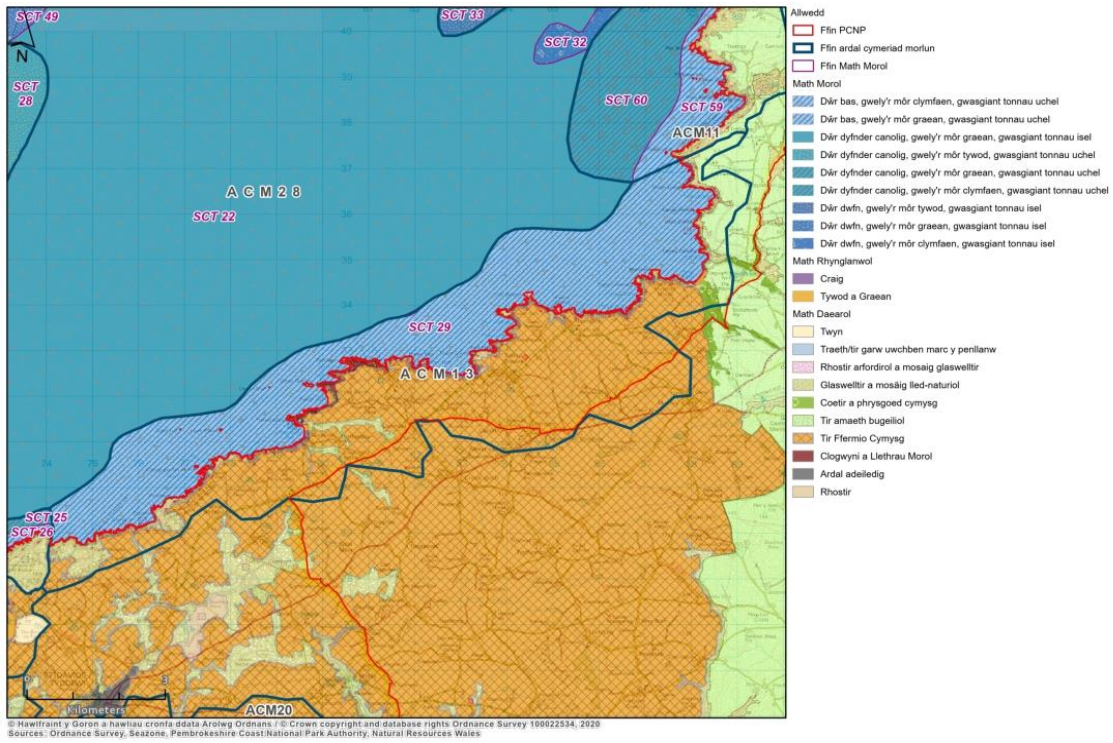


Rhif: **13**

Enw'r Ardal Cymeriad Morwedd:

**Penbwchdy i Benllechwen**



**ACM13:Penbwchdy i Benllechwen**



Marcwyr porthladd Porthgain yn edrych tua'r gogledd ddwyrain tuag at Ben-caer



Porth Ffynnon - i'r gorllewin o Borthgain - gydag adeilad y chwarel



Carn Penberry o Garn Llidi yn edrych tua'r gogledd ddwyrain

Disgrifiad Cryno
<p>Mae'r ardal morwedd hon yn agored ac yn eistedd ar arfordir gogleddol penrhyn Tyddewi. Mae'n arfordir danheddus iawn o glogwyni a glannau creigiog gydag ambell draeth a childraeth tywodlyd bach ac ambell borthladd bach. Mae gan yr arfordir ddiddordeb sylweddol o ran gwarchod natur ac mae'n ffocws i lawer o hamdden a thwristiaeth ysgafn. Cyfyngir yr anheddiad at bentrefi bach iawn, sy'n aml yn gysylltiedig â gorffennol diwydiannol a chwarelu yn yr ardal, ffermydd ac anheddau gwledig gwasgarog ac ambell faes carafannau a maes pebyll.</p>
Nodweddion Allweddol
<ul style="list-style-type: none"> <li>• Arfordir creigiog, danheddus gyda chlogwyni hyd at 50m o uchder gyda chymoedd cul a serth, porthladdoedd a childraethau tywodlyd bach hwnt ac yma, ac ambell draeth.</li> <li>• Ymyl arfordirol gyda glaswelltir arfordirol a gweundir.</li> <li>• Tirwedd fugeiliol, agored ar oledd ysgafn at yr arfordir gyda rhai llain-gaeau canoloesol a chloddiau wedi eu torri'n isel.</li> <li>• Cymoedd gyda choetir a phrysg ar lechweddau serth.</li> <li>• Treftadaeth ddiwydiannol ym Mhorthgain ac Abereiddi yn sgil y chwarelu a masnach arall.</li> <li>• Ardal agored gydag arfordir creigiog sy'n rhoi ymdeimlad agored ac yn cyfyngu gweithgareddau hamdden sy'n gysylltiedig â'r mor at rai sy'n agos i'r arfordir, fel caiacio.</li> <li>• Llwybr yr Arfordir ar hyd darn o'r arfordir.</li> <li>• Mynediad at yr arfordir i gerbydau yn gyfyngedig i ambell leoliad sydd fel arfer yn gysylltiedig ag aneddiadau bach, fel Abercastell a'i borthladd. Llygredd golau yn gyfyngedig iawn.</li> <li>• Golygfeydd agored, heb eu difetha, allan at y môr, a golygfeydd hir ar hyd ar yr arfordir at bentiroedd mawr i'r gogledd ddwyrain a'r de orllewin.</li> </ul>
Nodweddion Ffisegol
<p>Mae'r darn hir hwn o forlin sy'n wynebu'r gogledd orllewin yn cynnwys pentiroedd bach rhwng dyffrynnoedd afonydd cul sy'n agor i mewn i faeau bach. Mae'r craigwely Ordoficaidd sy'n taro tua'r gogledd ddwyrain - de yn sialau yn bennaf, gyda rhai mewnwthiadau igneaidd, sy'n agored mewn clogwyni arfordirol 40-50m o uchder ac yng Ngarn Penberri i'r de. Mae'r tir ar oledd ysgafn o'r clogwyni at gefnfen goronog ychydig tua'r tir, gyda golygfeydd o'r môr. Mae yna sawl ogof, chwythdwl a gyli. Mae chwarelu arfordirol hanesyddol wedi torri yn ôl i mewn i'r clogwyni, gan ffurfio'r Pwll Glas yn Abereiddi er enghraifft a phantiadau dwfn ym Mhorthgain. Glannau creigiog (88%) yw'r ardal rhynglanw yn bennaf, gyda thywod mewn baeau bach (12%). Mae'r arfordir yn agored i erydiad y gwynt a'r tonnau trwy sgrafelliad a symudiadau hydrologig. Mae gwaddodion yn cael eu cludo hyd torddwr, gydag ychydig bach o ddrifft net ar hyd y glannau.</p> <p>Uwchlaw'r sialau Ordoficaidd, gyda rhai mewnwthiadau igneaidd, mae gwely morol bas y môr (&lt;30m), sydd o raeau tywodlyd, ar oledd ysgafn (&lt;1°) o'r baeau i gymedrol (1-10°) ger y pentiroedd creigiog. Mae'r moroedd yn agored i bwysau uchel y gwynt a'r tonnau. Mae cerhyntau llanwol wedi eu gosod i'r gogledd ddwyrain a'r de orllewin ar hyd llinell yr arfordir. Mae dyfroedd garw'n ffurfio oddi ar bentiroedd. Mae'r lliw llanwol yn &lt;2.5 milltir fôr.</p> <p>Daw'r ardal i'r gorllewin o Abereiddi dan ACA Sir Benfro Forol, mae'r arfordir wedi ei ddynodi fel ACA Tyddewi a SoDdGA Pen-caer i Lechdafad i'r gogledd ddwyrain a SoDdGA Arfordir Penrhyn Tyddewi i'r de orllewin. Mae yna gyfres o SoDdGA llai e.e. Arfordir Abereiddi ac Abermawr ac mae rhai rhannau hefyd wedi eu nodi fel ardaloedd sy'n bwysig ar gyfer adar - Clogwyni Sir Benfro. Mae'r dyfroedd o amgylch Ynys Deullyn i'r gorllewin ac Aber Mawr i'r dwyrain, gan gynnwys y porthladd yn Abercastell, o ddiddordeb ar gyfer gwarchod natur. Mae'r rhywogaethau pwysig yn cynnwys cymunedau o sbwng a blodeufiled ar greigiau tanddwr a 'chwrel' Ross. Mae'r rhywogaethau eraill yn cynnwys morloi llwyd a fforestydd gwymon.</p> <p>Gan fwyaf, porfa wedi ei gwella yw'r gefnfro donnog, a hynny mewn amrywiaeth o feintiau a phatrymau cae, gan gynnwys llain-gaeau canoloesol, gyda chloddiau wedi eu torri'n isel a waliau</p>

o gerrig sych. Mae coed a phrysg i'w gweld yn bennaf ar lechweddau'r cwm ac ar waelod y cwm. Mae glaswelltir arfordirol a gweundir lled-naturiol yn gorwedd ar ymyl yr arfordir ac yn y gwaith segur.

### Dylanwad diwylliannol

Mae gan yr ardal gysylltiadau â masnach arfordirol ar draws gorllewin Cymru a gydag Iwerddon. Ar y darn hwn o arfordir mae llawer o gaerau pentir Sir Benfro o'r Oes Haearn a chaeadoedd wedi eu hamddiffyn. Maen nhw'n gwneud defnydd da o botensial y clogwyni môr i amddiffyn.

Ar adegau mwy diweddar, mae'r ardal hon wedi esblygu fel morwedd o geiau a phorthladdoedd bach i allforio mwynau ac ar gyfer masnachu mewn bwydydd. Chwarelwyd llechi mewn nifer o leoliadau arfordirol, a 'does unlle mwy dramatig na'r chwarel arfordirol yn Abereiddi ble mae yna olion rhagfuriau a pheiriandy. Mae Porthgain wedi cadw cyfres o adeiladau diwydiannol arfordirol hynod iawn sy'n cynnwys chwarelau cerrig a llechi, tramffyrdd diwydiannol, porthladd a gwaith briciau helaeth, a arferai gludo nwyddau i Lanelli a Dulyn. Mewn blynyddoedd diweddar, allforiwyd carreg heol dolerit o'r porthladd ac mae'r hopranau o friciau yn dal i fod yn nodwedd wrth yr harbwr. Mae yna felin flawd yn yr harbwr o hyd yn Abercastell. Sefydlwyd Trefin gan esgobion Tyddewi, gyda llys o'r 13<sup>eg</sup> ganrif, ac yn nes ymlaen tyfodd gyda chwarelu a masnach môr.

Mae henebion cofrestredig yn cynnwys:

- PE029 (caer bentir Castell Coch): cymuned: Llanrhian
- PE036 (beddrod siambr Carreg Sampson): cymuned:
- PE038 (bryngaer Ynys y Castell): cymuned: Mathri
- PE260 (crug crwn): cymuned: Llanrhian
- PE376 (melin): cymuned: Llanrhian
- PE382 (adeiladau chwarel): cymuned: Llanrhian
- PE391 (caer bentir Castell Coch): cymuned: Tyddewi
- PE392 (caer bentir Caerau): cymuned: Tyddewi
- PE393 (caer bentir Castell Coch): cymuned: Tyddewi
- PE542 (caer bentir Carreg Golchfa): cymuned: Pen-caer
- PE549 (caer bentir Porth Egr): cymuned: Llanrhian

Mae rhan o'r ardal hon o fewn Tirwedd o Ddiddordeb Hanesyddol Arbennig Penrhyn Tyddewi ac Ynys Dewi. Ardaloedd Cadwraeth Porthgain a Threfin.

Mae Tregwynt yn enwog fel sedd teulu'r Harries, a gynhaliodd ddawns fawr wrth i'r Ffrancod lanio bedair milltir i ffwrdd. Mae melin wlân Tregwynt yn ganolfan ar gyfer dylunio cyfoes. Mae artist cyfredol, John Knapp Fisher, wedi peintio peth o'r ardal gan gynnwys Porthgain. Mae yna ambell longdrylliad hwnt ac yma ar hyd y morlin hwn gyda'r prif grynodiad o amgylch Abereiddi. Yma mae yna gychod o'r 19<sup>eg</sup> ganrif hwyr gan gynnwys y Musgrave [1892], Baron Ardrossan [1898] ac, i'r dwyrain, y Ragna [1900] ac, i'r gorllewin, yr Amazon Ense [1881].

Cyfyngir yr anheddiad i bentrefi bach iawn, sy'n aml yn gysylltiedig â gorffennol diwydiannol a chwarelu yn yr ardal, ffermydd ac anheddau gwledig gwasgarog ac ambell faes carafannau a maes pebyll yn ôl o'r arfordir. Porthgain, Trefin, Abereiddi ac Abercastell yw'r prif aneddiadau.

Maen nhw'n caicio ar hyd yr arfordir o Bwllcrochan i Abereiddi. Mae rhwyfo ar y môr hefyd yn boblogaidd allan o Borthgain. Maen nhw'n syrffio ar draethau Aber Mawr, Ynys Barry ac Abereiddi. Maen nhw hefyd yn deifio, snorclo a physgota tua'r glannau oddi ar draeth a llithrfa Abercastell, ac o gychod sy'n mynd allan o Borthgain sydd hefyd â harbwr bach a llithrfa gyda'i fflyd fach ar gyfer pysgota mewndirol. Mae yna safleoedd deifio poblogaidd hefyd o amgylch ardaloedd Llech Uchaf, Llech Isaf a Llech Ganol oddi ar y lan yn ogystal ag ychydig oddi ar Benrhyn Abereiddi. Maen nhw hefyd yn pysgota o'r môr o amgylch arfordir Ynys Barry ac o'r traeth yn Abereiddi. Mae hwylio'n gyfyngedig oherwydd natur creigiog yr arfordir, mynediad a phorthladdoedd cyfyngedig a chymeriad y môr.

Mae yna draethau da ym Mhwllcrochan, Aber Mawr, Aber Draw, Porthgain, Ynys Barry ac Abereiddi, sy'n boblogaidd ar gyfer gweithgareddau cyffredinol ar y traeth. Mae cerdded yr arfordir ar hyd Llwybr Arfordir Sir Benfro yn dal i fod yn boblogaidd. Maen nhw'n dringo ar hyd y clogwyni arfordirol, o Penbwchdy i Drwyn Llwyd yn bennaf ac o amgylch Llech Dafad, Penmorfa, Pwll Whiting a Phwll Long. Mae yna feysydd parcio yn Abercastell, Porthgain ac Abereiddi yn

ogystal ag un tua'r tir yn Nhrefin. Mae gan Borthgain dafarn a bwyty ac mae'n gyrchfan boblogaidd sy'n denu ymwelwyr i'r ardal.

Mae pysgota yn yr ardal yn cynnwys rhwydi wedi eu gosod, dal cimwch a chrancod mewn potiau a'r potensial ar gyfer mân-dreillio estyllod. Yn y gorffennol rhoddwyd trwydded Rownd 24 i'r ardal ar gyfer olew a nwy a gellir gwneud ceisiadau yn y dyfodol.

#### Nodweddion esthetig, canfyddiadol a phrofiadol

Dyma forlin creigiog a danheddus iawn sy'n cynnig amrywiaeth eang o olygfeydd i ddefnyddwyr Llwybr yr Arfordir sy'n crwydro copaon agored y clogwyni yn ogystal â'r aberoedd, porthladdoedd a childraethau endoredig a chysgodol. Mae'r môr ar raddfa fawr ac yn cyferbynnu gyda graddfa gweddol fach a graen main yr ymyl arfordirol, gyda chreigiau danheddog amlwead.

Mae yna olygfeydd agored, heb eu difetha, allan at y môr, heb unrhyw nodweddion amlwg, a golygfeydd hir ar hyd yr arfordir danheddus o gopaon y clogwyni mor bell â Phen-caer a Garn Fawr i'r gogledd ddwyrain a Charn Llidi a Phenmaendewi i'r de orllewin.

Trefin yw'r unig anheddiad settledig ar hyd yr arfordir ac mae'n dirnod o'r môr. Mae llygredd golau'n gyfyngedig a'r golau o Ben-caer yw'r brif ffynhonnell. Mae gan yr arfordir ddylanwad cryf ar y dyfroedd arfordirol, er bod y danheddiadau sy'n amlwg ar hyd yr arfordir yn edrych yn wastad o unrhyw bellter o'r glannau. Mae'r môr yn agored i wyntoedd o'r gorllewin a'r gogledd. Mae rhai o'r traethau fel Traeth Llyn wrth Ynys Barry, sy'n wynebu'r gorllewin, yn agored iawn.

Mae arogl y gwymon a'r potiau pysgota yn amlwg mewn porthladdoedd fel Porthgain.

Mae olion chwarelu a diwydiant hanesyddol arall sydd ar raddfa fach yn cyfleu naws cryf am le, sy'n arbennig o amlwg rhwng Abereiddi a Phorthgain, gyda nodweddion nodedig fel marcwyr harbwr yn yr olaf.

Mae'r arfordir yn naturiol iawn ac mae yno ymdeimlad gwyllt a heddychlon. Gyda'r hwyr, mae'r golau o Ben-caer yn amlwg yn y pellter.

#### Buddion diwylliannol a gwasanaethau

Mae'r ardal yn cyfrannu'n sylweddol at wasanaethau hamdden ar ffurf llefydd anghysbell i gerdded a gwerthfawrogi natur, at dreftadaeth naturiol ar ffurf y morlin garw, heb ei ddifetha ac at wasanaethau diwylliannol ac ysbrydol mewn perthynas â'r naws am le sy'n gysylltiedig â threftadaeth ddiwydiannol, ymdeimlad o ofod a chysylltiad at natur.

Rhesymau dros newid								
Crynodeb	Rhesymau allweddol dros newid							
<p>Erydiad araf y pentiroedd creigiog, mwy yng nghefn y baeau. Mae cynllun rheoli'r traethlin yn dweud 'gwneud dim byd' y bennaf ac yn lleol 'dal y llinell (e.e. Porthgain) neu 'dal y llinell/yngilio' (Abereiddi). Mae yna ychydig bach o ddrifft gwaddodion ar hyd y glannau.</p> <p>Pwysau ymwelwyr mewn pwyntiau mynediad cyfyngedig i'r arfordir fel Porthgain ac Abereiddi gan</p>	<b>Rhinweddau Arbennig</b>	Prosesau naturiol/newid hinsawdd	Gwasgedd ymwelwyr	Defnydd morol - masnacho La physgota	Egni ar y môr	Gwasgedd datblygiad	Newidiadau rheoli tir	Defnydd MOD
	Ysblander yr Arfordir							
	Ynysoedd							
	Amrywiaeth y Tirlun							
	Pellenigrwydd, Tawelwch a Diffeithwch							



<p>gynnwys parcio.</p> <p>Defnydd ymwelwyr o Lwybr yr Arfordir yn cynnwys erydiad ger prif bwyntiau mynediad.</p> <p>Dirywiad nodweddion treftadaeth ddiwydiannol.</p> <p>Effeithiau tai haf a chartrefi gwyliau ar gymeriad yr anheddiad.</p> <p>Byddai trwyddedau ar gyfer olew a nwy yn y dyfodol yn newid cymeriad yr ardal pe bai'n cael ei datblygu.</p>	Daeareg Amrywiol							
	Cyfoeth Cynefinoedd a Bioamrywiaeth							
	Archeoleg Gyfoethog							
	Cymeriad Anheddiad Nodedig							
	Treftadaeth Ddiwylliannol							
	Mynediad i'r Parc							
	Lle i Anadlu							
	<b>Allwedd</b>		Newid yn digwydd yn yr ardal sy'n effeithio ar y nodwedd arbennig ddewisedig					
<b>Sensitifeddau allweddol</b>								
<ul style="list-style-type: none"> <li>• Arfordir creigiog, danheddus gyda chlogwyni a chymeriad naturiol.</li> <li>• Ymyl arfordirol gyda glaswelltir arfordirol a gweundir.</li> <li>• Patrwm hanesyddol gan gynnwys llain-gaeau a chloddiau a threftadaeth ddiwydiannol.</li> <li>• Llwybr yr Arfordir ar hyd darn o'r arfordir fel derbynnydd sensitif.</li> <li>• Mynediad cyfyngedig i gerbydau yn golygu bod llawer o'r arfordir yn heddychlon.</li> <li>• Golygfeydd agored, heb eu difetha, allan at y môr a golygfeydd hir ar hyd ar yr arfordir at bentiroedd mawr i'r gogledd ddwyrain a'r de orllewin.</li> <li>• Diffyg llygredd golau yn gyffredinol.</li> <li>• Presenoldeb meysydd carafannau yn ôl o'r arfordir.</li> </ul>								