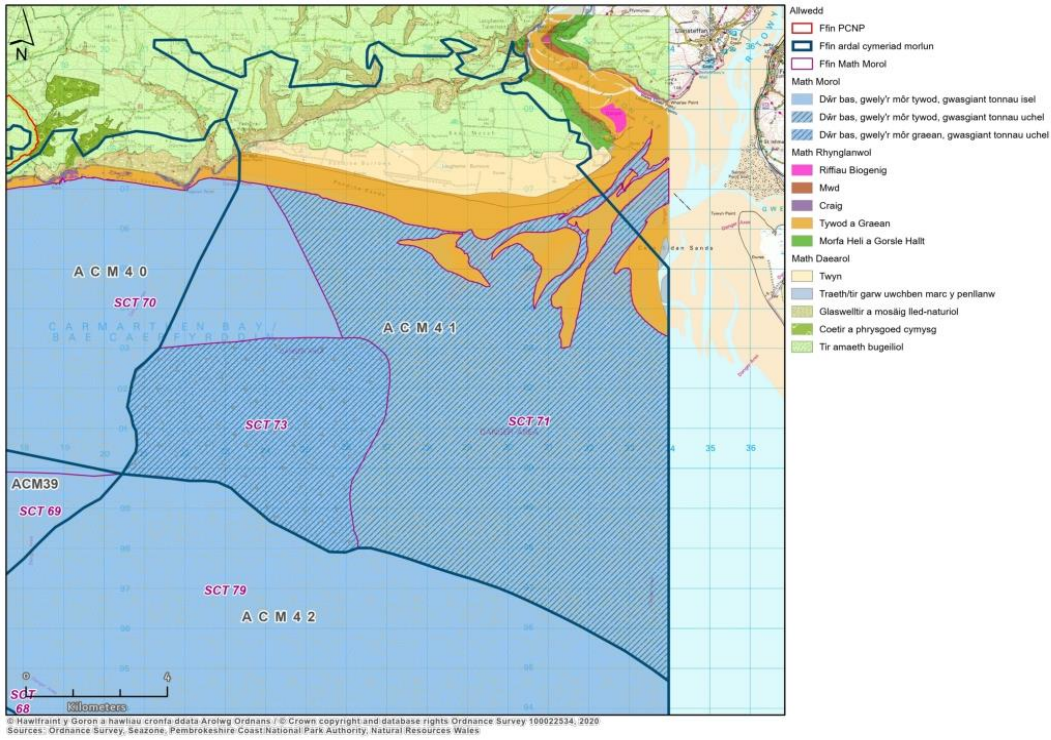


Rhif: **41**

Enw'r Ardal
Cymeriad Morwedd:

Gogledd Bae Caerfyrddin - Pentywyn



ACM41:Gogledd Bae Caerfyrddin – Pentywyn



Yr olygfa tua'r de-ddwyrain ar draws Bae Caerfyrddin tuag at Gŵyr



Yr olygfa tua'r gorllewin



Yr olygfa tua'r dwyrain ar hyd Traeth Pen-bre

| Disgrifiad Cryno |
|--|
| <p>Mae'r ardal ar ymylon dwyreiniol ardal yr astudiaeth ac yn ffurfio arfordir gogleddol Bae Caerfyrddin, gydag aber y Taf ar yr ymyl ddwyreiniol. Diffinnir yr ardal gan y traeth gwastad, helaeth a'r dyfroedd bas wrth ymyl topograffeg wastad Twyni Talacharn a Phentywyn a chorsydd pori i'r gogledd a ddefnyddir at ddibenion y Weinyddiaeth Amddiffyn. Mae anheddiad yr arfordir wedi ei gyfyngu i Bentywyn ar yr ymyl orllewinol, sy'n gyrchfan fach i dwristiaid gyda meysydd carafannau cysylltiedig a llithrfa. Mae'r gweithgareddau'n canolbwyntio ar y traeth gyda pheth caiacio o amgylch Pentywyn a chychod bach tua'r tir. Yn gyffredinol, mae'r cychod hamdden mwy o faint yn osgoi'r tywod newidiol ac Aber y Taf.</p> |
| Nodweddion Allweddol |
| <p>Bae llanwol eang, graddfa fawr, agored sy'n wynebu'r de ac yn fas iawn gydag aber eang yn ffinio i'r dwyrain.</p> <p>Traeth tywodlyd eang, hir, nodedig iawn o dywod caled sydd wedi caniatáu i record cyflymder tir gael ei osod yma.</p> <p>Yn gefndir i'r traeth mae yna dwyni a chors pori ac ymyl serth ac amlwg y bryniau gyda choetir i'r gogledd.</p> <p>Mae'r traeth, y twyni a rhan o'r gors yn eiddo i'r Weinyddiaeth Amddiffyn gyda maes tanio ac ymarferion milwrol yn ymestyn allan i mewn i Fae Caerfyrddin.</p> <p>Ffocws twristiaeth a hamdden i'r dwyrain ym Mhentywyn. Cyfyngir ar fynediad i'r traeth ar adegau oherwydd cyfyngiadau'r Weinyddiaeth Amddiffyn.</p> <p>Mae'r ymdeimlad gwyllt a heddychlon yn cynyddu i'r dwyrain tuag at yr aber.</p> <p>Golygfeydd hir allan at y môr a draw at Gŵyr gan gynnwys Pen Pyrod. Golygfeydd hefyd draw at Ynys Bŷr, Dinbych-y-pysgod a Saundersfoot i'r gorllewin.</p> |
| Nodweddion Ffisegol |
| <p>Mae'r pentir o Hen Dywodfaen Coch (Ffuriant Carreg Laid Raglan) yn taro i'r dwyrain-gorllewin hyd at 180m UDO. Ar ymyl yr arfordir mae llain wastad, syth, hir 11km Traeth Pentywyn, ar gefndir Twyni Pentywyn, cors pori East Marsh a thir corsiog West Marsh cyn i'r llethrau serth godi i'r gogledd. Mae'r Traeth yn ymestyn tua'r dwyrain at aber y Taf. Ar ben gorllewinol y Traeth, mae dyffryn afon yn torri i mewn i'r tir i'r dwyrain o Drwyn Dolwen. Mae'r ardaloedd rhynglanwol yn dywodlyd, ar gefndir o forfa heli.</p> <p>Mae gwaelod tywodlyd, bas (<30m) y môr, sydd ar oledd ysgafn (<1°) yn gorwedd dros graigwely o Hen Dywodfaen Coch. Mae'r moroedd yn agored i bwysau uchel gan y gwynt a'r tonnau. Mae'r llifau llanwol wedi eu gosod i'r dwyrain a'r gorllewin, gyda chyfraddau hyd at 1.5 milltir fôr yn llif llifogydd y dwyrain. Amrediad y llanw yw 7.7m. Mae symudiadau'r gwynt a'r tonnau'n cludo ac yn dyddodi gwaddodion trwy dyniant, neidiant a daliant.</p> <p>Mae Bae Caerfyrddin yn AGA ac mae Arfordir Pen-bre, Aber y Taf a Thwyni Pentywyn a Thalacharn yn SoDdGA ac felly mae gan yr ardal fudd sylweddol o ran gwarchod natur. Mae Bae Caerfyrddin yn Ardal sy'n Bwysig ar gyfer Adar ac mae 33,000 o adar y dŵr yn dod yma i aeafu'n rheolaidd, fel y môr-hwyaden ddu.</p> |
| Dylanwad diwylliannol |
| <p>Defnyddiwyd yr harbwr bach ar gyfer masnach leol ar y môr, ac mae hyn hefyd yn amlwg o'r llongddrylliadau niferus o fewn yr ardal cymeriad morwedd. Dadorchuddiwyd olion llongddrylliad pren gan erydiad y twyni tywod ar frig traeth Pentywyn o fewn ardal Weinyddiaeth Amddiffyn. Mae yna safleoedd gwrthdrawiad awyrennau hefyd o fewn yr ardal cymeriad morwedd hon.</p> <p>Datblygodd yr harbwr bach yn gyrchfan yn gynnar yn yr 20^{fed} ganrif. Defnyddiwyd y traeth ers y 1920au i rasio ceir a beiciau modur gan ei fod yn fwy syth a llyfn na llawer o'r prif heolydd ar y pryd. Cawsant eu disgrifio gan <i>Motor Cycle</i> fel 'The finest natural speedway imaginable'. Mae Amgueddfa Cyflymder Pentywyn yn dathlu gŵr enwog a oedd yn frwd dros rasio modur, Malcolm Campbell, a dorrodd record cyflymder y byd yma dair gwaith, ac mae'n gartref i 'Babs', y car modur a rasiwyd ar y traeth gan John Parry-Thomas i record y byd ym 1926, ac a dynnwyd o'r</p> |

traeth. Ceisiodd Amy Johnson a'i gŵr hedfan yn ddi-stop i Efrog Newydd oddi yma ym 1933, ond aflwyddiannus oedd eu hymgais.

Mae'r traeth wedi bod yn eiddo i'r Weinyddiaeth Amddiffyn ers yr Ail Ryfel Byd; mae arwyddion yn rhybuddio o beryglon arfau rhyfel heb ffrwydro ac mae mynediad i'r cyhoedd yn gyfyngedig. Mae ardal y môr y ffurfio rhan bwysig o ardal perygl tanio ac ymarfer milwrol Pentywyn.

Mae'r henebion cofrestredig yn cynnwys:

- PE141 (caeadle): cymuned: Llanddowror
- CM003 (castell): cymuned: Talacharn
- CM232 (caeadle): cymuned: Talacharn

Mae yna weithgareddau traeth ar y tywod o flaen Pentywyn - mae'r traeth i'r dwyrain, ynghyd â'r twyni cysylltiedig, yn agored ac yn dueddol o symud. Ond, mae'r traethau hyn yn boblogaidd ymhlith cerddwyr ac ar gyfer gwyllo bywyd gwyllt, ond mae rhai ardaloedd wedi eu cyfyngu oherwydd yr amodau peryglus. Mae yna lithrfa ym Mhentywyn a dwy yn Nhalacharn.

Yn bennaf, mae'r caiaio'n ymestyn at ddyfroedd oddi ar Bentywyn yn unig, am fod yr amodau ar Draeth Pentywyn yn newid, ac i fyny'r Afon Taf. Mae pysgota môr o gychod ac oddi ar y traeth hefyd yn boblogaidd. Gwelir morio modur a hwyliau ond mae'r cychod yn cadw ymhellach allan fel eu bod yn hollol glir o Draeth Pentywyn. Mae llwybrau mordeithio hamdden ar gyfer cychod hwylio yn croesi'r ardal gan gysylltu angorfeydd gerllaw [Dinbych-y-pysgod, Llansteffan a Phorth Tywyn] ac Aberdaugleddau at arfordir gogleddol Dyfnaint a Chernyw a phwyntiau i'r dwyrain fel Caerdydd.

Mae casglu cocos yn weithgarwch ymarferol i bysgotwyr lleol. Mae yna bysgota sân ar y traeth hefyd a rhwydau traeth, rhwydau wedi eu gosod, casglu gwichiaid mor mewn potiau a'r potensial ar gyfer mân-dreillio estyllod oddi ar y lan.

Nodweddion esthetig, canfyddiadol a phrofiadol

Bae mawr, agored a gweddol syml. Yn gyffredinol, mae'r gwead yn llyfn. Mae'r ardal yn teimlo'n agored ac yn wyntog gyda chyfleoedd mor gyfyngedig i gysgodi. Mae yna rywfaent o gyfyngiant gan glogwyni i'r gorllewin ond mae hyn yn gostwng yn sylweddol tua'r dwyrain ac allan at môr yn y bae llydan iawn. Mae yna gyferbyniadau isel yn yr ardal gyda lliwiau tawel y môr llwyd, a thywod a thwyni tywod.

Mae yna olygfeydd hirion at y Gŵyr gan gynnwys Pen Pyrod i'r de-ddwyrain a Dinbych-y-pysgod ac Ynys Bŷr i'r de-orllewin. Mae'r golygfeydd o'r traeth yn bennaf, ond hefyd o lwybr yr arfordir.

Mae rhannau dwyreiniol y traeth, yn enwedig o amgylch yr aber, yn gallu teimlo'n bellennig, yn naturiol ac yn heddychlon iawn.

Buddion diwylliannol a gwasanaethau

Mae'r ardal yn cyfrannu'n sylweddol at wasanaethau hamdden, ar ffurf yr hamdden ar y traeth ac yn y môr, at dreftadaeth naturiol ar ffurf buddiannau gwarchod natur y twyni, yr aber a dyfroedd Bae Caerfyrddin, ac at wasanaethau diwylliannol ac ysbrydol mewn perthynas â defnydd hanesyddol y traeth ar gyfer recordiau cyflymder tir a defnydd modur.

| Rhesymau dros newid | | | | | | | | |
|---|---------------------------------------|----------------------------------|--|--------------------------------------|---------------|---------------------|-----------------------|-------------|
| Crynodeb | Rhesymau allweddol dros newid | | | | | | | |
| <p>Y rhesymau naturiol dros newid yw'r aber, sy'n sinc gwaddodion, system twyni helaeth sy'n agored i ddfrod gan stormydd a chors pori isel sy'n agored i lifogydd.</p> <p>Mae cynllun rheoli'r traethlin yn awgrymu ailalinio dan reolaeth, i alluogi'r system twyni i weithredu'n naturiol.</p> <p>Mae defnydd y Weinyddiaeth Amddiffyn yn diraddio cymeriad ffisegol ac esthetig yr ardal, gan ostwng yr ymdeimlad heddychlon.</p> <p>Mae'r defnydd ar gyfer twristiaeth, gan gynnwys meysydd carafannau, yn gallu ymyrryd yn weledol a gostwng yr ymdeimlad heddychlon.</p> <p><i>[Sylwer: mae'r ardal tu allan i'r Parc Cenedlaethol ond caiff y rhesymau dros newid ar rinweddau'r ACM eu nodi o hyd ar y dde]</i></p> | Rhinweddau arbennig | Prosesau naturiol/newid hinsawdd | Gwasgedd ymwelwyr | Defnydd morol - masnachol a physgota | Egni ar y môr | Gwasgedd datblygiad | Newidiadau rheoli tir | Defnydd MOD |
| | Ysblander yr Arfordir | | | | | | | |
| | Ynysoedd | | | | | | | |
| | Amrywiaeth y Tirlun | | | | | | | |
| | Pellenigrwydd, Tawelwch a Diffeithwch | | | | | | | |
| | Daeareg Amrywiol | | | | | | | |
| | Cyfoeth Cynefinoedd a Bioamrywiaeth | | | | | | | |
| | Archeoleg Gyfoethog | | | | | | | |
| | Cymeriad Anheddiad Nodedig | | | | | | | |
| | Treftadaeth Ddiwylliannol | | | | | | | |
| | Mynediad i'r Parc | | | | | | | |
| | Lle i Anadlu | | | | | | | |
| | Allwedd | | Newid yn digwydd yn yr ardal sy'n effeithio ar y nodwedd arbennig ddewisedig | | | | | |
| Sensitifeddu allweddol | | | | | | | | |
| <p>Cymeriad syml, eang, agored y bae tywodlyd a chefnidir syml o dwyni â lle cyfyngedig ar gyfer newid gweledol.</p> <p>Aber agored gyda chymeriad arfordirol gwyllt.</p> <p>Golygfeydd ar draws Bae Caerfyrddin at Ben Pyrod ac at Ynys Bŷr.</p> <p>Cefndir serth tu ôl tir gwastad yn amlwg yn weledol.</p> <p>Llwybr Arfordir Cymru fel derbynnydd sensitif.</p> <p>Cors pori fel gorchudd tir prin a nodedig.</p> <p>Dynodiadau gwarchod natur yn cynnwys AGA forol a SoDdGAau.</p> <p>Cysylltiad diwylliannol at y record cyflymder tir.</p> <p>Presenoldeb seilwaith a defnydd y Weinyddiaeth Amddiffyn.</p> <p>Seilwaith twristiaeth yn cynnwys meysydd carafannau ac adeiladau o ansawdd gwael ar lan y môr o amgylch Pentywyn.</p> <p>Gweithgareddau sy'n canolbwyntio ar y traeth ym Mhentywyn.</p> | | | | | | | | |